



විෂය : - විද්‍යාව

සතිය- 1 වාරය 02

7 ශ්‍රේණිය

1 ඒකකය - ශාක විවිධත්වය(2)

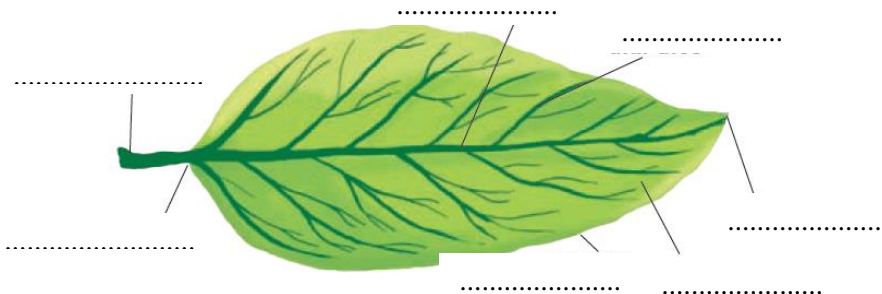
- ✓ පෙළ පොත හෝ වෙනත් සුදුසු ඉගෙනුම් සම්පත් පරිශීලනයෙන් පහත ක්‍රියාකාරකම් සම්පූර්ණ කරන්න.
- ශාක මුල්වල විවිධත්වය
 - ✓ ශාකවල විවිධ මුල් වර්ග පිළිබඳව තොරතුරු ඇතුළත් පහත වගුව සම්පූර්ණ කරන්න.

මුල් වර්ගය	කෘත්‍ය	නිදසුන්
කරු මුල්		
කසිරු මුල්		
වායව මුල්		
ආලෝන මුල්		
වායුධර මුල්		
සංචිත මුල්		
මූල ගැටිති		

ක්‍රියාකාරකම 1.5

- ඔබේ ගෙවත්තෙන් විවිධ පත්‍ර වර්ග 10ක් පමණ රැස් කරගන්න. නිදසුන් - මඤ්ඤොක්කා, කරපිංවා, කොස්, තෘණ, ක්‍රෝටන්, අක්කපාන, වට්ටක්කා, හානවාරිය, රතු තම්පලා, කතුරුමුරුංගා
- එම පත්‍ර හොඳින් නිරීක්ෂණය කර පත්‍ර වර්ගවල සමානකම් හා අසමානකම් අධ්‍යයනය කරන්න.

- පහත දැක්වෙන ශාක පත්‍රයේ කොටස් නම් කරන්න.





පැවරුම 1.5

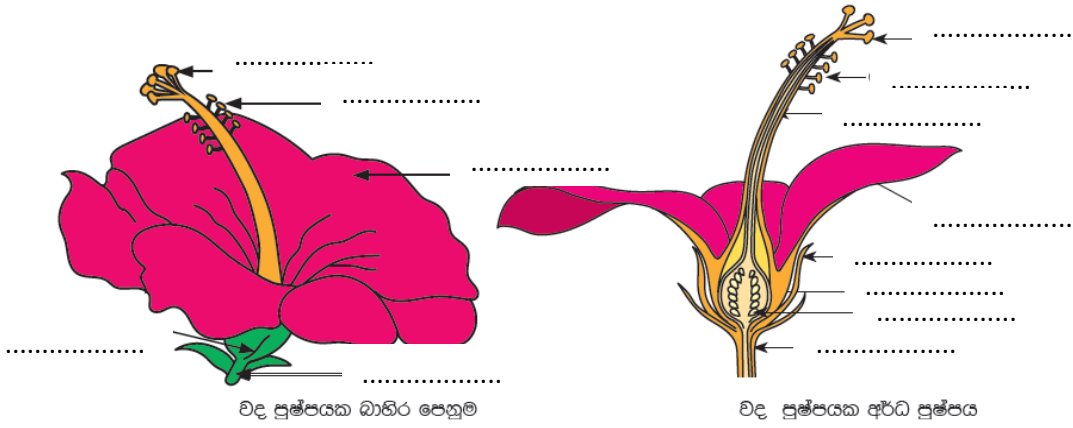
ශාක පත්‍ර කිහිපයක යටි පැත්තේ සායම් තවරා සුදු කඩදාසියක් මතට ඒවායේ පිටපත් ලබා ගන්න. එම පිටපතේ ශාක පත්‍රය පහළින් ශාකයේ නම ලියන්න. එම ශාක පත්‍රවල ඇති නාරටි වින්‍යාසය හඳුනාගෙන ඒවා ජාලාහ ද සමාන්තර ද යන බව සඳහන් කරන්න. එම කඩදාසිය ක්ෂේත්‍ර පොතට අලවා ගන්න.



පැවරුම 1.6

- අක්කපාන ශාක පත්‍රයක් පෙරහන් කඩදාසි දෙකක් අතර තබා ලොකු පොතක් තුළ වියැලෙන්නට හරින්න.
- දින කිහිපයකින් පසු නිරීක්ෂණය කරන්න.
- ශාක පත්‍රවල දාරයෙන් පැන නැගී ඇති මුල් හඳුනා ගන්න. ඒවා ආගන්තුක මුල් ලෙස හැඳින්වේ.
- මුල් සහිත පත්‍ර කොටස් සිටුවා අක්කපාන පැළ ලබා ගන්න.

✓ වද පුෂ්පයක බාහිර පෙනුම හා අර්ධ පුෂ්පය පහත දැක්වේ. එහි කොටස් නම් කරන්න.



ක්‍රියාකාරකම 1.7

- තරමක් විශාල පුෂ්පයක් තෝරා ගන්න. (නිදසුන්: වද, තම්බර්ජයා)
- නියුණු බිලේඩි එකක් ගෙන පුෂ්ප වෘන්තයේ සිට ප්‍රවේසමෙන් කපා පුෂ්පය සිරස්ව කොටස් දෙකකට වෙන් කර ගන්න.
- 1.19 රූපය උපයෝගී කරගෙන ඒ ආකාරයටම පුෂ්පයක සිරස්කඩක් රූපසටහනකින් දැක්වීමට උත්සාහ කරන්න. එහි කොටස් හඳුනාගෙන නම් කරන්න.