



පළාත් අධ්‍යාපන දෙපාර්තමේන්තුව සබරගමුව - සති පාසල

සතිය- හයවන සතිය

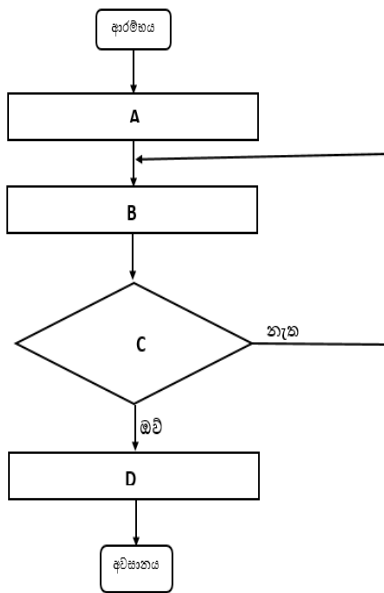
9 ශ්‍රේණිය

Prepared by- එම්.එල්.එම්. ජයසේකර - පැබොවුව මහා විද්‍යාලය

ඒකකය- ක්‍රමලේඛ ගොඩනැගීම

පුනර්කරණ සහිත පාලන ව්‍යුහය යන පාඩම ඇසුරින් පහත සඳහන් ගැලීම් සටහන ඇසුරින් සපයා ඇති ප්‍රශ්න සඳහා පිළිතුරු සපයන්න.

01 ආරක්ෂා සහිතව පාර හරහා මාරු වීමට අදාළ පියවර දැක්වෙන ගැලීම් සටහනක් පහත පෙන්වා ඇත. එහි ලේඛල් කර ඇති ස්ථාන සඳහා අදාළ නිවැරදි ප්‍රකාශ තෝරා ලියන්න.



1. දකුණු වම සහ නැවත දකුණු බලන්න
2. දෙපැත්තෙන්ම පාර පැහැදිලිද?
3. පරිස්සමින් පාර හරහා මාරු වෙන්න
4. කහ ඉර ලඟ නවතන්න

02 ඉහත ගැලීම් සටහනට අනුව පහත ප්‍රකාශ සලකා බලන්න.

- A. අනුක්‍රමනය සහිතය
- B. තේරීම පමණක් සහිතය
- C. පුනර්කරණය සහිතය
- D. අනුක්‍රමනය සහ පුනර්කරණය සහිතය

ඉහත ප්‍රකාශ අනුව සත්‍ය ප්‍රකාශය වන්නේ

- 1 A සත්‍ය වේ.                      2 B සත්‍ය වේ.                      3 C සත්‍ය වේ.                      4 D සත්‍ය වේ.

03 මෙම ගැලීම් සටහන අනුව පුනර්කරණය නවතාලීම සඳහා බලපාන වගන්තිය කුමක්ද?

- 1. කහ ඉර ලඟ නවතන්න
- 2. දෙපැත්තෙන්ම පාර පැහැදිලිද?
- 3. පරිස්සමින් පාර හරහා මාරු වෙන්න
- 4. දකුණු වම සහ නැවත දකුණු බලන්න