

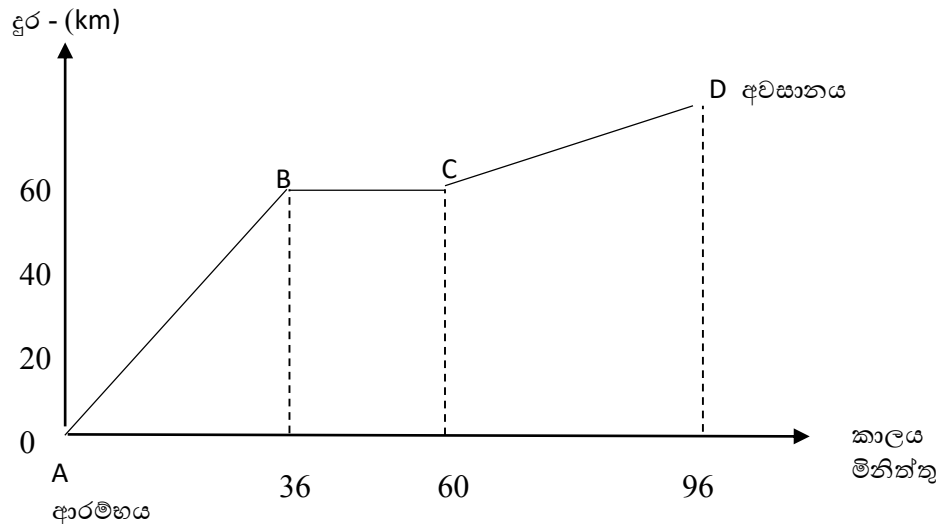


- (i) ඉහත දී ඇති තොරතුරු වෙන් රූප සටහනේ දක්වන්න.
- (ii) අනුරාධපුරයේ පමණක් සංචාරය කර ඇති සිසුන් සංඛ්‍යාව කීය ද ?
- (iii) අඩුතරමින් මෙම ස්ථාන වලින් දෙකකටවත් ගිය සිසුන් සංඛ්‍යාව කීයද ?
- (iv) ඉහත සඳහන් කිසිම ස්ථානයකට නොගිය සංඛ්‍යාව සොයන්න.
- (v) අනුරාධපුරය සහ පොළොන්නරුව යන ස්ථාන දෙකට පමණක් ගිය සිසුන් සංඛ්‍යාව දැක්වෙන පෙදෙස වෙන් රූපසටහනේ අඳුරුකර දක්වන්න.

(04) පහත දැක්වෙන නිර්මාණ සඳහා cm/mm පරිමාණයක් සහිත සරල දාරයක් සහ කවකවුවක් පමණක් භාවිත කරන්න. නිර්මාණ රේඛා පැහැදිලිව දක්වන්න.

- (i)  $AB = 7.5\text{cm}$ ,  $BC = 8\text{ cm}$ ,  $CA = 6.2\text{ cm}$  වන ABC ත්‍රිකෝණය නිර්මාණය කරන්න.
- (ii) A, B, C ශීර්ෂ භරහා යන වෘත්තය නිර්මාණය කරන්න.
- (iii) එම වෘත්තයේ අරය මැන ලියන්න.
- (iv) දික් කරන ලද BA පාදය මත D ලක්ෂ්‍යය පිහිටන්නේ  $A \circ 4\text{ cm}$  දුරින්. D ලක්ෂ්‍යයේ සිට ඔබ ඇඳි වෘත්තයට ස්පර්ශක 2 ක් නිර්මාණය කරන්න.

(05) සුධාර අධිවේගී මාර්ගය ඔස්සේ මිතුරෙකුගේ නිවස කරා ගමන් කිරීමේදී අතරමග රථය නවතා කෙටි විවේකයක් ගෙන නැවත මිතුරාගේ නිවස වෙත ළඟාවූ තොරතුරු දැක්වෙන දුර-කාල ප්‍රස්තාරයක් පහත දැක්වේ.



- (i) ආරම්භයේ සිට කෙටි විවේකය ලබා ගත් තැන දක්වා ගමන් කළ වේගය සොයන්න.
- (ii) කෙටි විවේකය සඳහා ගතකළ කාලය මුළු ගමනට ගත වූ කාලයේ භාගයක් ලෙස දක්වන්න.
- (iii) කෙටි විවේකයෙන් පසුව  $50\text{kmh}^{-1}$  ක ඒකාකාර වේගයෙන් මිතුරාගේ නිවස වෙත ළඟාවූයේ නම් එහිදී ගමන් කර ඇති දුර ප්‍රමාණය කොපමණද ?
- (iv) අතරමග විවේකය ලබා නොගත්තේ යැයි උපකල්පනය කර ගමනේ මධ්‍යක වේගය ගණනය කරන්න.