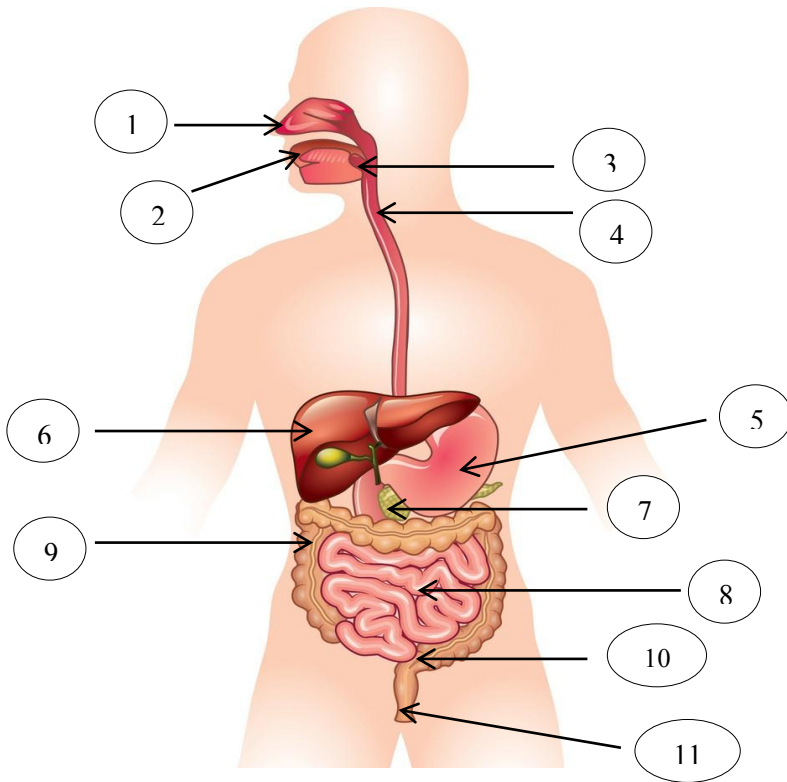


a) ආහාර ජීර්ණ පද්ධතියට අයත් ප්‍රධාන අවයව නම් කරන්න



11) ශ්වාසනාල ද්වාරය ආරම්භ වන ස්ථානයේ නම් වූ කුඩා පිටියක් පිහිටා ඇත.

12) එම පිටියකින් ක්‍රියාවලිය පහත පරිදි දැක්විය හැක.

.....

13) ආහාර ගුලි මගින් අන්තයුග්‍රන්ථයේ සිට ආමාශය දක්වා ගමන් කරයි.

14) ආමලභය ලෙස හැඳින්වෙන්නේ කුමක්ද?

.....

15) ආමාශය තුළට වැගිරෙන සුවය ලෙස හැඳින්වේ.

16) එම සුවයේ අඩංගු ප්‍රධාන ද්‍රව්‍ය නම් හා වේ.

17) පෙප්සීන් සක්‍රිය තත්වයට පත් කිරීම :-

18) ප්‍රෝටීන → පොලිපෙප්ටයිඩ :-