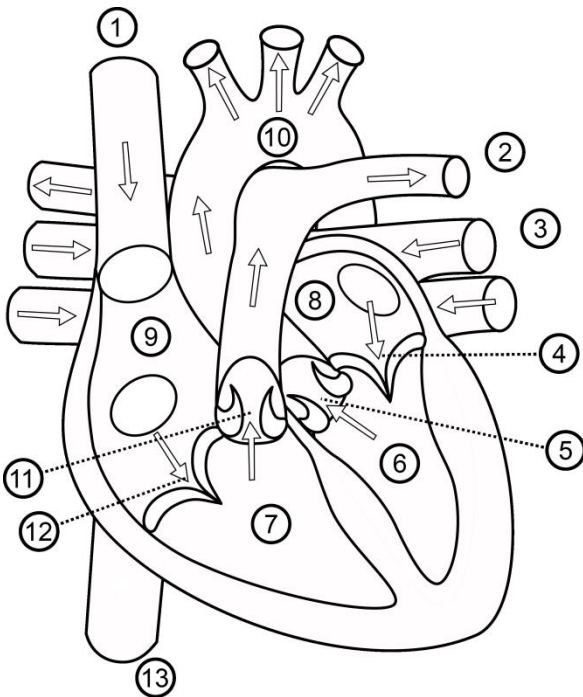


මානව රුධිර සංසරණ පද්ධතිය

- රුධිර සංසරණ පද්ධතියේ රුධිර නාල තුළට රුධිරය පොම්ප කරනු ලබන්නේ හෘදය මගිනි.
- පහතින් පෙන්වා ඇත්තේ මිනිස් හෘදයේ සිරස්කඩ සටහනකි.
- පෙළ පොතේ 72 වන පිටුවේ 6.2 රූපය හොඳින් අධ්‍යයනය කර රූපයේ පෙන්වා ඇති ඉලක්කම් වලට අදාළ කොටස හඳුනා ගන්න.



1		7	
2		8	
3		9	
4		10	
5		11	
6		12	

- පෙළ පොත හොඳලා නිවැරදිව කොටස් හඳුනා ගැනීමට හැකි වන තෙක් ඉහත ක්‍රියාකාරකම නැවත නැවත සිදු කරන්න.
- පෙළ පොත හොඳින් කියවා පහත ප්‍රශ්ණ වලට පිළිතුරු සපයන්න.

1. මිනිස් හෘදයේ කුටීර හතර නම් කරන්න
2. වම් කර්ණිකා හා වම් කෝෂිකාව අතර ඇති කපාටය සඳහන් කරන්න.
3. දකුණු කර්ණිකා හා දකුණු කෝෂිකාව අතර ඇති කපාටය සඳහන් කරන්න.
4. වම් කෝෂිකාවලට සම්බන්ධ මහා ධමනිය සඳහන් කරන්න.
5. දකුණු කෝෂිකාවලට සම්බන්ධ මහා ධමනිය සඳහන් කරන්න.
6. අඩසඳ කපාට පිහිටන ස්ථාන සඳහන් කරන්න.
7. වම් කර්ණිකාවට විවෘත වන ශිරා සඳහන් කරන්න.
8. දකුණු කර්ණිකාවට විවෘත වන ශිරා සඳහන් කරන්න.