

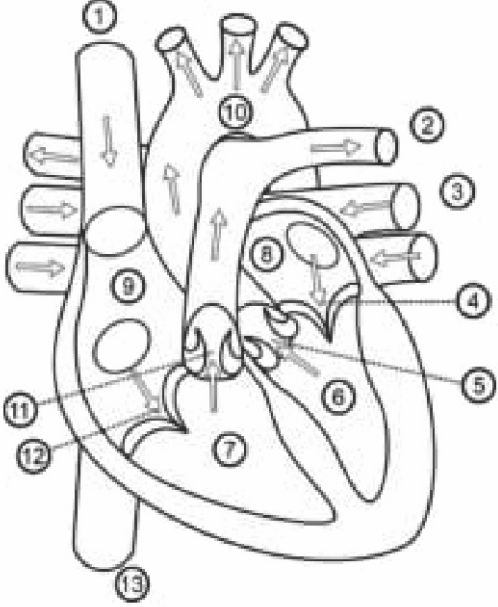
## கிழமை பாடசாலை வேலைத்திட்டம் - தாரம் 09

### முதலாம் வாரம்

நிவித்திகலை கல்வி வலயக்காரியாலயம் - சபரகமுவு கல்வித் திணைக்களம்

#### மனிதனின் குருதி சுற்றோட்டத்தொகுதி

- ◀ குருதி சுற்றோட்டத் தொகுதியில் குருதியை குருதி கலங்களுக்குள் பம்பப்படுதல் இதயத்தின் மூலமாகும்
- ◀ கீழே காட்டப்பட்டிருப்பது மனித இதயத்தின் நெடுக்கு வெட்டுமுக தோற்றமாகும்.
- ◀ பாடபுத்தகத்தில் 87ம் பக்கத்திலுள்ள 6.2ன் வரைபடத்தை நன்கு அவதானித்து காட்டப்பட்டுள்ள இலக்கங்களுக்கு பொருத்தமானபகுதிகளை பெயரிடுக.



01		07	
02		08	
03		09	
04		10	
05		11	
06		12	

- ◀ பாடபுத்தகத்தை பார்க்காமல் சரியான முறையில் பகுதிகளை இனங்கண்டு கொள்வதற்காக மீண்டும் மீண்டும் இப்பயிற்சியை செய்து பார்க்க.
  - ◀ பாட புத்தகத்தை நன்கு வாசித்து பின்வரும் வினாக்களுக்கு விடை தருக?
01. மனித இதயத்தின் நான்கு அறைகளையும் பெயரிடுக?
  02. இடது சோணை அறைக்கும் இடது இதய அறைக்கும் இடையில் காணப்படும் வால்வை பெயரிடுக.
  03. வலது சோணை அறைக்கும் வலது இதய அறைக்கும் இடையில் காணப்படும் வால்வை பெயரிடுக.
  04. இடது இதய அறையுடன் தொடர்புபட்ட பிரதான குருதிகலனை பெயரிடுக
  05. வலது இதய அறையுடன் தொடர்புபட்ட பிரதான குருதிகலனை பெயரிடுக
  06. அறைமதி வால்வு காணப்படும் இடத்தினை குறிப்பிடுக?
  07. இடது சோணை அறையில் திறக்கும் நாளத்தை குறிப்பிடுக.
  08. வலது சோணை அறையில் திறக்கும் நாளங்கள் எவை?