

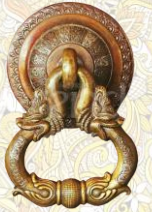


සබරගමු පළාත් අධ්‍යාපන දෙපාර්තමේන්තුව

Covid 19 - සති පාසල් වැඩසටහන

චිත්‍ර කලාව

12 වසර - තෙවන වාරය



කාලය 2020.06.01 සිට 2020.06.05 දක්වා සතිය

දිනය : 2020.06.01

නිපුණතාව : 6.0

නිපුණතා මට්ටම : 6.5

පාඩම : 6.5.1. උපස්ථිතිවාදී චිත්‍ර ශිල්පීන්ගේ නිර්මාණ අධ්‍යයනය කරමු. (ක්ලෝඩ් මොනේ)

01 කොටස

❖ සියලුම ප්‍රශ්නවලට පිළිතුරු සපයන්න.

1. උපස්ථිතිවාදය යනු කුමක්ද ?
2. උපස්ථිතිවාදී කලා ව්‍යාපාරයේ දැකිය හැකි ලක්ෂණ 08ක් සඳහන් කරන්න.

i	ii
iii	iv
v	vi
vii	viii
3. උපස්ථිතිවාදී ශිල්පීන්ගේ සුලභ මාතෘකා වූයේ මොනවාද ?
4. උපස්ථිතිවාදී ශිල්පීන් සිය නිර්මාණවලින් ඉවත් කළ ලක්ෂණ මොනවාද ?
5. උපස්ථිතිවාදී කලා ව්‍යාපාරයට එම නම ලැබුණේ කෙසේද ?
6. ක්ලෝඩ් මොනේගේ සිතුවම් සඳහා මූලිකව ම ගවේෂණය කලේ මොනවාද ?
7. මොනේ විසින් එකම අරමුණක් විවිධ ආලෝක තත්ත්ව යටතේ පුන පුනා සිතුවමට නැගීමට හේතුව කුමක්ද ?
8. හිරු උදාව උපස්ථිතියක් සිතුවමෙන් නිරූපණය වන්නේ කුමක්ද ?
9. හිරු උදාව උපස්ථිතියක් සිතුවම නිර්මාණය කර ඇත්තේ කුමන වසරේද ?
10. මෙම චිත්‍රයේ ප්‍රධාන නාභිය කේන්ද්‍රය ලෙස දක්වා ඇත්තේ කුමක්ද ?
11. බොහෝ උපස්ථිතිවාදී ශිල්පීන්ගේ සිතුවම්වල හා හිරු උදාව උපස්ථිතියක් සිතුවමේ දක්ෂ ලෙස භාවිත කර ඇති ලක්ෂණය කුමක්ද ?
12. හිරු උදාව උපස්ථිතියක් සිතුවමින් පරිසරයේ භාවාත්මක හැඟීම් අපූර්ව ලෙස ප්‍රතිනිර්මාණය කිරීමට මොනේ භාවිත කර ඇති ශිල්පීය උපක්‍රමය කුමක්ද ?
13. වෝටර් ලිලි සහ ජපන් පාලම සිතුවම කුමන කාලයේ නිර්මාණය කරන ලද්දක් ද ?
14. එම සිතුවම් මාධ්‍ය කුමක්ද ?
15. වෝටර් ලිලි සහ ජපන් පාලම සිතුවම නිර්මාණය කිරීමේ දී මොනේගේ සියුම් නිරීක්ෂණය හසුකර ඇත්තේ මොනවාද ?

16. ජපන් පාලම සිතුවමට වැඩිපුර භාවිත කර ඇති වර්ණ ප්‍රභේදය කුමක්ද ?
17. ජපන් පාලම සිතුවමේ රූපක අතර අන්තර් සබඳතාවක් දැක්වීමට ශිල්පියා දක්වා ඇති උපක්‍රමය කුමක්ද ?
.....
18. වෝටර් ලිලි සහ ජපන් පාලම නම් සමස්ත සිතුවමෙන් නිරූපණය වන්නේ කුමක්ද ?
19. රොවුන් දේවස්ථානය සිතුවමේ විෂය පිළිබඳ විශේෂත්වය කුමක්ද ?
20. රොවුන් දේවස්ථානය සිතුවමේ සමස්ත නිරූපණය කුමක්ද ?
21. රොවුන් දේවස්ථානය සිතුවමෙන් තහවුරු කරන උපස්ථිතිවාදී ප්‍රකට මතවාදය කුමක්ද ?
22. රොවුන් දේවස්ථානය සිතුවම සඳහා මොනේගේ සියුම් ග්‍රහණයට නතු වී ඇත්තේ කුමන සංසිද්ධීන් ද ?
.....

02 කොටස

❖ පහත දැක්වෙන ප්‍රශ්න දෙක සඳහා නිර්මාණාත්මක හා ව්‍යුහගත පිළිතුරු සපයන්න.

23. උපස්ථිතිවාදය යන්න හඳුන්වා දී එම කලා ව්‍යාපාරය බිහි වීමට තුඩුදුන් පසුබිම සාකච්ඡා කරන්න.
24. උපස්ථිතිවාදී කලාවේ පොදු ලක්ෂණ දැක්වෙන වගුවක් සකස් කරන්න.
25. ක්ලෝඩි මොනේගේ නිර්මාණ නම් කරන්න.
26. තේමා හා ශිල්ප ක්‍රම පිළිබඳ අවධානය යොමු කරමින් ක්ලෝඩි මොනේගේ සිතුවම් පිළිබඳ ඇගයීමක් කරන්න.