

සිතියම් අධ්‍යයනය

භූගෝල විද්‍යාව

10 ශ්‍රේණිය

7 වන ඒකකය

සැකසුම: - ප්‍රසාදිකා ධර්මසිංහ
කැ/දෙහි/මාතියංගම ම.වි.

නිපුණතා මට්ටම

විවිධ සිතියම් වර්ග පැහැදිලි කොට ශ්‍රී ලංකා
1:50 000 භූ ලක්ෂණ සිතියම් වල පර්යන්ත
තොරතුරු හඳුනා ගනිසි

ඉගෙනුම් පල:-

- 01. සිතියම අර්ථ දැක්වයි‘
- 02. සිතියම් වර්ග කර ඒවායේ ප්‍රයෝජන ඉදිරිපත් කරයි.
- 03. තෝමා සිතියම් හා 1:50 000 හූ ලක්ෂණ සිතියම් අතර වෙනස පැහැදිලි කරයි.
- 04. ශ්‍රී ලංකාවේ 1:50 000 හූ ලක්ෂණ සිතියම කොටස් 92 කට බෙදීම සඳහා පදනම් කර ගත් ක්‍රමවේදය පැහැදිලි කරයි.
- 05. ශ්‍රී ලංකා 1:50 000 සිතියමේ මූලික ලක්ෂණ නම් කරයි.
- 06. සිතියමේ පර්යන්ත තොරතුරු නිරූපණය කර අර්ථ දැක්වයි‘
- 07. සිතියම් වල දැක්වෙන භෞතික හා සංස්කෘතික ලක්ෂණ අතර ඇති අන්තර් සම්බන්ධතාව පැහැදිලි කරයි.

සිතියම යනු:-

- 01." භූමිය මත දැක්වෙන භෞතික හා සංස්කෘතික ලක්ෂණ, පැනලි තලයක් මත, විවිධ ශිල්පීය ක්‍රම භාවිත කරමින්, පරිමානානුකූල ව ඉදිරිපත් කිරීමක්"
- 02." පෘථිවියෙහි දක්නට ලැබෙන විවිධ භූගෝලීය ප්‍රපංචයන්ගේ අවකාශීය ව්‍යාප්තිය හා පිහිටීම දැක්වීමේ ක්‍රමයක්"
- 03" පෘථිවියේ අන්තර්ගත තොරතුරු පරිමාණානුකූල ව පැනලි තලයක් මත නිරූපණය කර ඇති විශ්ව ප්‍රකාශන මාධ්‍යයක් "

සිතියම්වල විකාශනය

- **පැරණිම සිතියම** – දැනට අවුරුදු 5000කට පමණ පෙර දී මෙසපොතේමියානු ජාතිකයෙකු විසින් තමා ජීවත් වූ ප්‍රදේශයේ පිහිටීම දැක්වීමට මැටි පුවරුවක අඳින ලද සිතියම
- **අතින් අඳින ලද සිතියම්**
- **මුද්‍රිත සිතියම්** – මුල් කාලයේ සිට මෑතක් වෙනතුරු භාවිතා කරන ලද සිතියම්
- **නූතන සිතියම්** – වන්දිකා තාක්ෂණය හා පරිගණක විද්‍යාවේ දියුණුව නිසා සකස් කළ සිතියම් (නවීන විද්‍යාත්මක ශිල්ප ක්‍රම භාවිතයෙන් සකසන ලද සිතියම්)

නවීන විද්‍යාත්මක ශිල්ප ක්‍රම



- 01. ගෝලීය ස්ථානගත කිරීමේ පද්ධතිය.

පෘථිවියට ඉහලින් කක්ෂගත කර ඇති චන්ද්‍රිකා පද්ධතියක් මගින් තොරතුරු ලබාගෙන අදින සිතියම්.

- 02. හුගෝලීය තොරතුරු පද්ධතිය

පරිගණක දෘඩාංග ශා මෘදුකාංග භාවිත කරමින් සිතියම් සකස් කිරීම



- 03. දුරස්ථ සංවේදය

යම්කිසි වස්තුවක් වෙත භෞතිකව ලඟා නොවී දුර සිට අවශ්‍ය දත්ත හා තොරතුරු ලබා ගැනීම



මෙම ශිල්ප ක්‍රම අනුව සිතියම් නිර්මාණය කිරීමට ඉතාමත් පහසු වී ඇත

සිතියම් මගින් නිරූපිත විවිධ තොරතුරු

- භෞතික හා සංස්කෘතික තොරතුරු
- පෘථිවි අභ්‍යන්තර තොරතුරු
- ග්‍රහලෝක හා තාරකා පිළිබඳ
- මිනිසා විසින් පෘථිවිය මතුපිට මන:කල්පිතව ගොඩනගා ඇති පරිපාලන මායිම්, අක්ෂාංශ දේශාංශ

ආදී විවිධ තොරතුරු

සිතියම් වර්ග දෙකකි

• 01 තෝමා සිතියම්

- එක් පුවිලේපි කරුණක් දැක්වීම සඳහා පමණක් නිර්මාණය කර ඇත



- උදා:- ආසියාවේ ජන සන්නවය
- ශ්‍රී ලංකාවේ රබර් වගාව

02 හූ ලක්ෂණ සිතියම්

භෞතික හා සංස්කෘතික ලක්ෂණ ඇතුළත් වන සේ නිර්මාණය කර ඇත

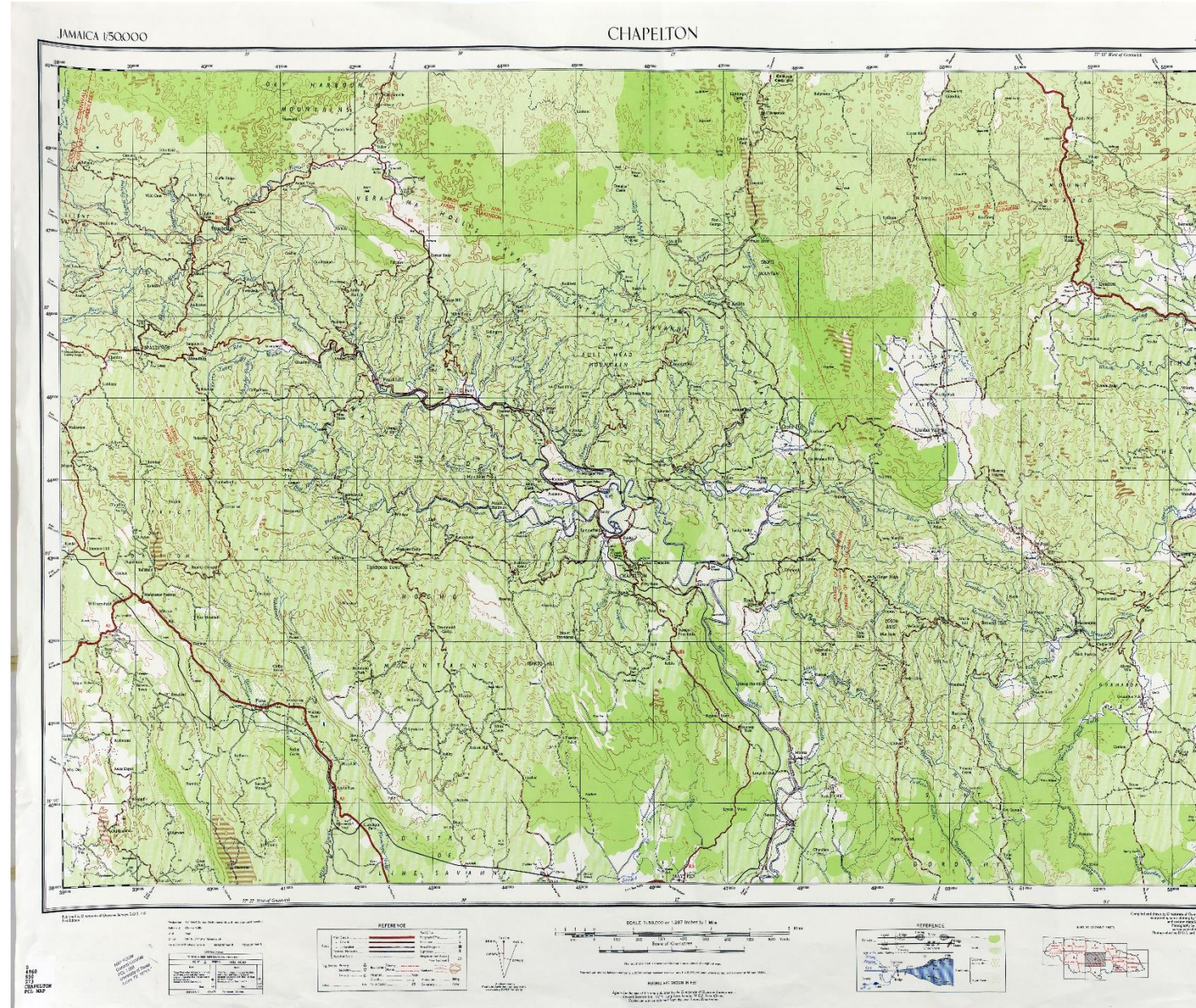


උදා:- 1: 50 000 හූ ලක්ෂණ සිතියම

තෝමා සිතියම

භූ ලක්ෂණ සිතියම

ශ්‍රී ලංකාවේ මාර්ග



භූ ලක්ෂණ සිතියම් වල පොදු ලක්ෂණ

- භූ දර්ශනය හඳුලා දැක්වීම
- දිශාව, පිහිටීම නිවැරදිව දැක්වීම
- අවකාශීය තොරතුරු දැක්වීම
- අවකාශීය තොරතුරු වල නිවැරදි සම්බන්ධතාවය දැක්වීම
- සංකේත, වර්ණ භාවිතය

සිතියම් වල ප්‍රයෝජන

තෝමා සිතියම්

- තොරතුරු සංකීර්ණ නොවන නිසා වටහා ගැනීම පහසුය
- සංසන්දනය කිරීම පහසුය
- සැලසුම් සකස් කිරීමේදී වැදගත්වේ

භූ ලක්ෂණ සිතියම්

- භෞතික ලක්ෂණ, මානව ක්‍රියාකාරකම්, ජලවහන රටා, භූමි පරිහෝග රටා ආදිය පිළිබඳවත්, ඒවා අතර ඇති සම්බන්ධතාවන් හඳුනා ගත හැක.

1 : 50 000 භූ ලක්ෂණ සිතියම

- මධ්‍යම පරිමාණයේ සිතියමකි.
- 1980 දී ශ්‍රී ලංකා මිනින්දෝරු දෙපාර්තමේන්තුව විසින් සකස් කිරීම අරඹන ලදී.
- සමෝච්ඡ රේඛා අන්තරය මීටර් 20 කි.
- භූමියේ මතුපිට ක්ලෝමීටරයක් දුර සිතියමේ 2cm කින් දැක්වේ.

ශ්‍රී ලංකාවේ 1:50 000 සිතියම කොටස් 92 කින් යුක්තය

- සිතියම ඇඳීමට තීරයක් මර්කෝටර් ප්‍රක්ෂේපණය පදනම් කරගෙන ඇත.
- පාද ලක්ෂ්‍යය පිදුරුතලාගල කන්දය.
- එහි සිට 200km ක් බටහිරට ගොස්, එතැනින් දකුණටත්, නැවත කඳු මුදුනේ සිට 200 km ක් දකුණටත්, එතැන සිට බටහිර දෙසටත් වන පරිදි සකස් කර ගනිමින් කොටු දැලක් ඇඳ ඇත.
- ඒ අනුව ශ්‍රී ලංකාවේ 1:50 000 සිතියමේ දිග 864cm (8.64m) හා පළල 448cm (4. 48m) කි.
- ‘
- එය පරිහරණය කිරීම අපහසු බැවින් කොටස් 92 කට මුද්‍රණය කර ඇත.
- එක් කොටසක දිග 80cm හා පළල 50cm කි‘
- එම එක් සිතියම් කොටසක වර්ග ප්‍රමාණය වර්ග සෙන්ටිමීටර් 4000 කි.
(80cm× 50cm)

එක් සිතියම් කොටසකට අයත් පූම් ප්‍රමාණය

සිතියමේ 2cm = පූමියේ 1 km

ඒ අනුව

දිග – 40 km

පළල – 25 km

එක් සිතියම් කොටසක වර්ගප්‍රමාණය – $40 \times 25 =$ වර්ග කිලෝමීටර් 1000

.

1:50 000 භූ ලක්ෂණ සිතියම

මුහුණත තොරතුරු

භෞතික ලක්ෂණ

සංස්කෘතික ලක්ෂණ

- භූ රූප
- ගංගා
- වනාන්තර
- තණබිම්
- පාෂාණ උද්ගත

පරිපාලන මායිම්
මාර්ග
ජනාවාස
රජයේ ගොඩනැගිලි
වගාබිම්

පර්යන්ත තොරතුරු

වටනිරුවේ ඉහළ කොටස

- A සිතියම් වර්ගය
- B සිතියමේ නම
- C සිතියමේ අංකය

වට නිරුවේ පහළ කොටස

පරිමාණය
දිශාව
යාබද සිතියම්
පරිපාලන මායිම්
සුවකය

භෞතික හා සංස්කෘතික ලක්ෂණ අතර ඇති සම්බන්ධතාව

- 01. තැනිතලා ප්‍රදේශ වල ජනාවාස පැතිරීම.
- 02. කඳුකර ප්‍රදේශවල ජනාවාස පිහිටා ඇත්තේ ඒ අතර පිහිටි පහත් බිම් වල හා නිම්න ප්‍රදේශ වල වීම.
- 03 කෘෂිකාර්මික කටයුතු හු විෂමතාවට හා ජලවහනයට අනුකූලව සිදුකිරීම.
- 04 මහා මාර්ග ඉදි කිරීමේදී හු විෂමතාව බලපෑම.
- 05 පරිපාලන මායිම් නිර්ණය කිරීමේදී ගංගා කඳුවැටි වැනි භෞතික ලක්ෂණ පදනම් කරගැනීම.

ස්ථානයක පිහිටීම දක්වන ක්‍රම

- 01. අක්ෂාංශ හා දේශාංශ අනුව පිහිටීම දැක්වීම
(නිරපේක්ෂ පිහිටීම අනුව)

02. ජාතික මෙට්‍රික් ඛණ්ඩාංක අනුව පිහිටීම
දැක්වීම

ශ්‍රී ලංකාවේ නිරපේක්ෂ පිහිටීම

- උතුරු අක්ෂාංශ - අංශක 5. 55' - 9. 51' දක්වා
- නැගෙනහිර දේශාංශ - අංශක 79. 41' - 81. 53' දක්වා ද

පැතිරී ඇත.

ජාතික (මෙට්‍රික්) බණ්ඩාංක

- ශ්‍රී ලංකා 1:50 000 හූ ලක්ෂණ සිතියම කොටස් 92 කින් යුක්තය.
- ඒ සෑම සිතියමි කොටසකම කිලෝමීටර් 5න් 5ට (සිතියමේ සෙන්ටි මීටර් 10න් 10ට) ජාතික බණ්ඩාංක ලකුණු කර ඇත.
- සෑම සිතියමකම ජාතික බණ්ඩාංක ආධාර කරගෙන කොටු දැලක් නිර්මාණය කර ඇත.
- එක් එක් සිතියමේ ආරම්භක ලක්ෂයේ සිට උතුරටmN ලෙසද, නැගෙනහිරටmE ලෙසද සලකුණු කර තිබේ.
- මේ අනුව යම්කිසි ස්ථානයක පිහිටීම සොයාගත හැකි වේ.

දුර ගණනය කිරීම

සිතියමේ $2\text{cm} =$ ප්‍රමාණයේ 1km

සිතියමක 12cm දිග මාර්ගයක සැබෑ දුර සොයමු

$$12\text{cm} \div 2 = 6\text{ km}$$

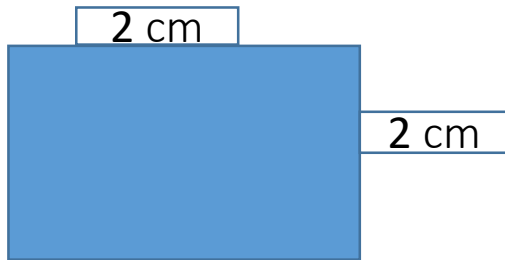
නගර දෙකක් අතර සැබෑ දුර 8km නම් සිතියමේ ඒ නගර දෙක අතර දුර සොයමු

$$8\text{km} \times 2 = 16\text{cm}$$

සිතියමක වර්ග ප්‍රමාණය සෙවීම

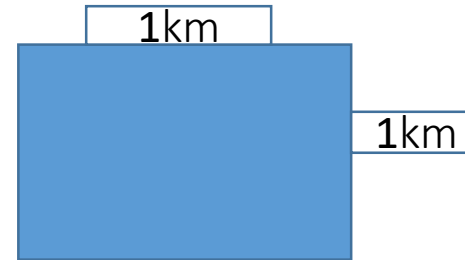
සිතියමේ 2cm = සැබෑ භූමියේ 1km

• සිතියම



- සිතියමේ වර්ග ප්‍රමාණය
- $2\text{cm} \times 2\text{cm}$
- වර්ග සෙ.මී 4 කි.

• අදාළ භූමිය



- භූමියේ වර්ග ප්‍රමාණය
- $1\text{km} \times 1\text{km}$
- වර්ග කි.මී 1 කි.

• ඒ අනුව සිතියමේ ව.සෙ.මී. 4 කින් සැබෑ භූමියේ ව.කි.මී. 1 ක් පෙන්නුම් කරයි.

ක්‍රියාකාරකම්:—

- 01. සිතියම් වර්ග දෙකකි. ඒ මොනවා ද ?
- 02. තේමා සිතියම් හා භූ ලක්ෂණ සිතියම් වල ප්‍රයෝජන තුන බැගින් සඳහන් කරන්න.
- 03. කොටස් 92 කින් යුත් ශ්‍රී ලංකා 1:50 000 භූ ලක්ෂණ සිතියමේ එක් කොටසක වර්ග ප්‍රමාණය වර්ග සෙ.මී. කොපමණ ද?
- 04. 1 : 50 000 භූ ලක්ෂණ සිතියමක වටහිරුවේ ඉහල සහ පහල කොටස් වල ඇතුළත් තොරතුරු මොනවා ද?
- 05. ශ්‍රී ලංකාවේ නිරපේක්ෂ පිහිටීම සඳහන් කරන්න.
- 06 .1 : 50 000 පරිමාණයට අනුව සිතියමේ වර්ග සෙ.මී 25 ක ප්‍රමාණයක් හුමියේ කොපමණ ප්‍රමාණයක් පෙන්වයි ද?