



පළාත් අධ්‍යාපන දෙපාර්තමේන්තුව සබරගමුව - සතිපාසල

සතිය :- මැයි 17 - මැයි 21

විෂය :- විද්‍යාව

ශ්‍රේණිය :- 11

Prepared by:- කලාප අධ්‍යාපන කාර්යාලය,
කැරලේ

මානව දේහ ක්‍රියාවලි - මිනිසාගේ බහිසුචි ක්‍රියාවලිය

- ජීවි සෛල තුළ සිදුවන ජෛව රසායනික ප්‍රතික්‍රියා පරිවෘත්තීය ක්‍රියා නම්වේ.
- පරිවෘත්තීය ක්‍රියාවන් වලදී නිපදවෙන නිෂ්ප්‍රයෝජන ද්‍රව්‍ය බහිසුචි ද්‍රව්‍ය ලෙස හඳුන්වයි.
- පරිවෘත්තීය ක්‍රියා වලදී නිපදවෙන නිෂ්ප්‍රයෝජන ද්‍රව්‍ය දේහයෙන් බැහැර කිරීම බහිසුචියයි.

1. මිනිසාගේ ප්‍රධාන බහිසුචි ද්‍රව්‍ය පිට කරන ආකාර 3කි.

- a)
- b)
- c)

2. මිනිසාගේ ප්‍රධාන බහිසුචි ද්‍රව්‍ය පිට කරන ආකාර 3 පහත ආකාරයට සංසන්දනය කරන්න.

බහිසුචි ද්‍රව්‍ය පිට කරන ආකාර	බහිසුචි ඉන්ද්‍රියය	අඩංගු බහිසුචි ද්‍රව්‍ය

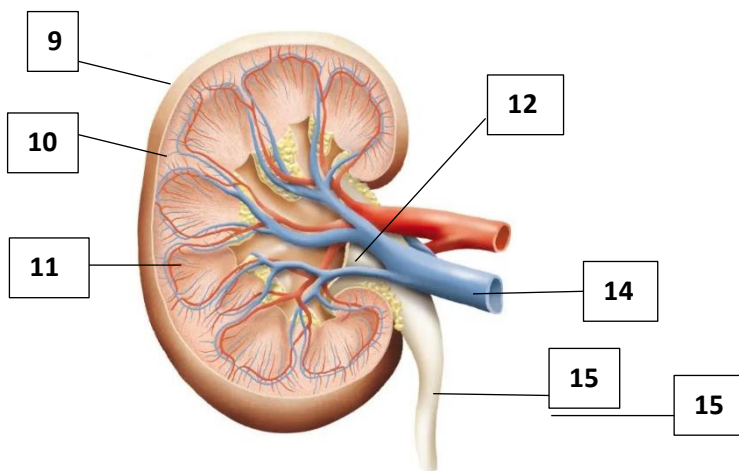
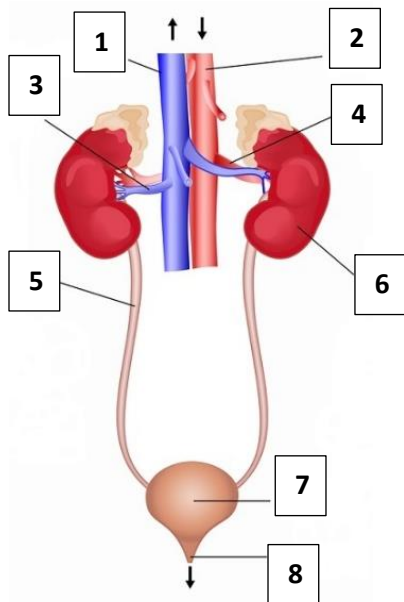
3. මල බහිසුචි ද්‍රව්‍යයක් නොවීමට හේතුව දක්වන්න.

.....

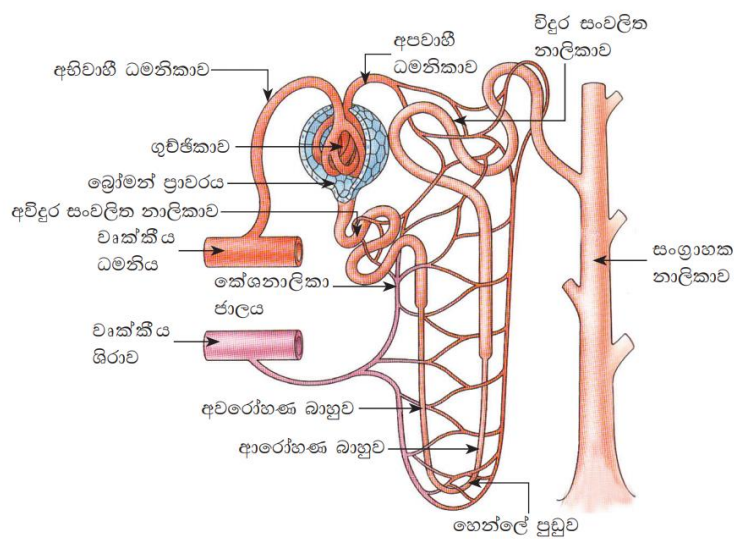
4. මිනිසාගේ ප්‍රධාන බහිසුචි ඉන්ද්‍රියය නම් කරන්න

.....

5. මානව බහිසුචි පද්ධතියට හා වෘක්කයට අයත් ප්‍රධාන කොටස් නම් කරන්න.



- වෘක්කයේ ව්‍යුහමය හා කෘත්‍යමය ඒකකය වෘක්කාණුව වේ.
- වෘක්කාණුව තුළ මුත්‍ර නිපදවීමේ පියවර 3 කි.
 - අතිපරිසාවණය
 - වර්ණීය ප්‍රතිශෝෂණය
 - ස්‍රාවය



6. මුත්‍ර නිපදවීමේ ප්‍රධාන පියවර ඇසුරින් පහත වගුව පුරවන්න.

මුත්‍ර නිපදවීමේ ප්‍රධාන පියවර	සිදුවන ස්ථානය	රුධිරයෙන් වෘක්කාණුව තුළට ඇතුළු වන දෑ	වෘක්කාණුවෙන් නැවත රුධිරයට එක් වන දෑ
අතිපරිසාවණය			
වර්ණීය ප්‍රතිශෝෂණය			
ස්‍රාවය			

7. මුත්‍ර වල අඩංගු ප්‍රධාන සංඝටක නම් කරන්න.

.....

8. මුත්‍ර නිපදවීමෙන් පසුව මුත්‍ර බැහැර කිරීමේ මාර්ගය ගැලීම සටහනකින් දක්වන්න.

.....

9. ශ්වසන පද්ධතිය ආශ්‍රිත රෝග පහත ආකාරයට සංසන්දනය කරන්න.

රෝගය	ලක්ෂණ		හේතු සාධක	වලක්වා ගැනීම / ප්‍රතිකාර
වෘක්ක අකර්මණය වීම				
වෘක්ක ප්‍රදාහය / නෙප්‍රයිටිස්				
වෘක්ක හා මුත්‍රාශයේ ගල් සෑදීම				