

8 ශ්‍රේණිය

4.2 පාලන ව්‍යුහ



පාලන ව්‍යුහ යනු....

යම්
අනුග
අනුපි



සඳහා
සියල්ල

ඇල්ගොරිතම වල භාවිතා වන පාලන ව්‍යුහ

1. අනුක්‍රමය(Sequence)



2. තේරීම(Selection)



3. පුනරාවර්තනය (Repetition)



ඇල්ගොරිතම ඉදිරිපත් කිරීමට භාවිතා කරන මෙවලම්

- ගැලරි
- ව්‍යාජ



v charts)
o Codes)

ගැලීම් සටහන් සඳහා යොදා ගන්නා සංකේත



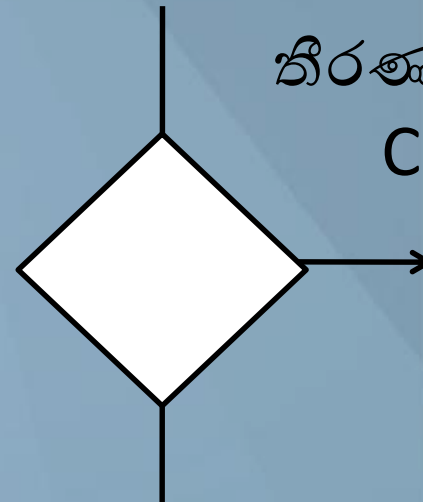
ආරම්භය/අවසානය
Start / End



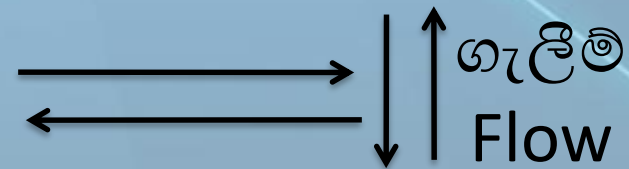
ආදානය/ප්‍රතිදානය/
දත්ත
Input/Output/
Data



සැකසීම
Process



තීරණ/ කොන්දේසි
Conditions



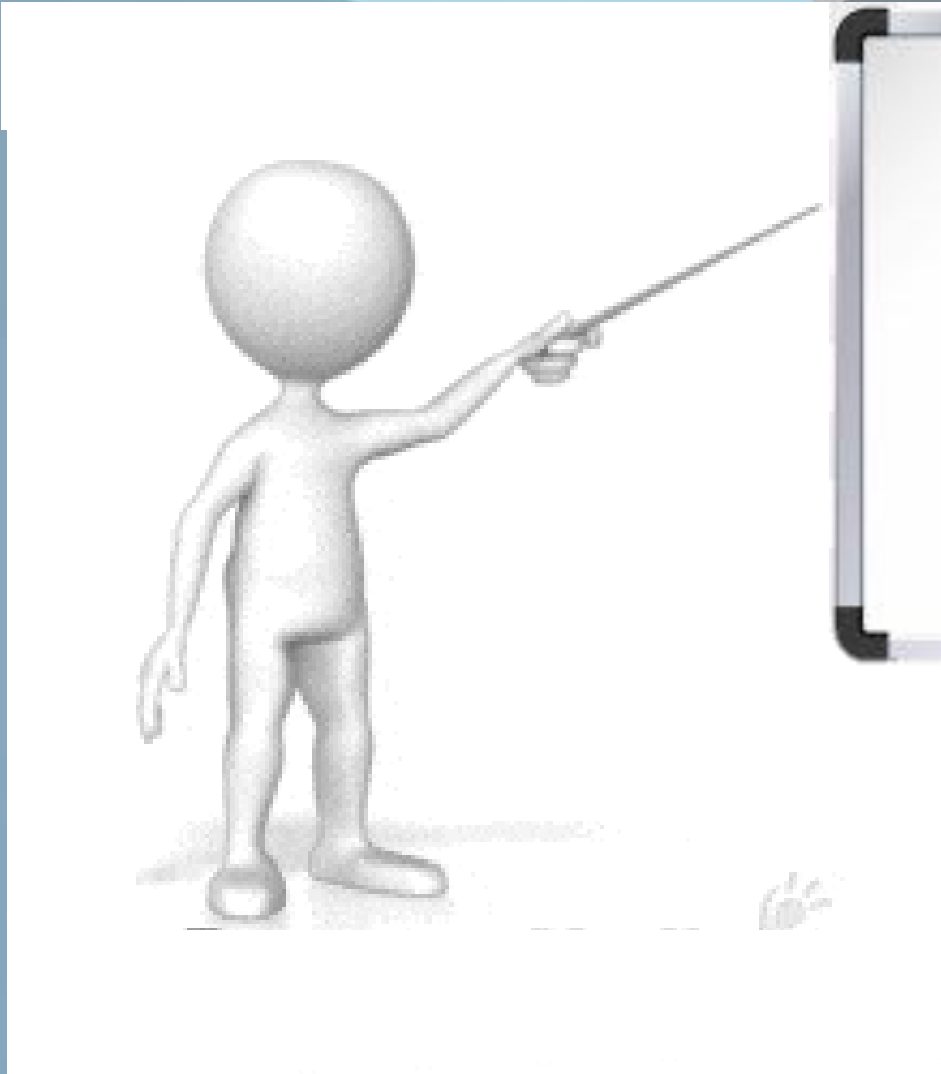
ගැලීම්
Flow

අනුක්‍රමය සහිත ගැලීම් සටහන්

✓ අනුක්‍රමයක
එකක
පියවර

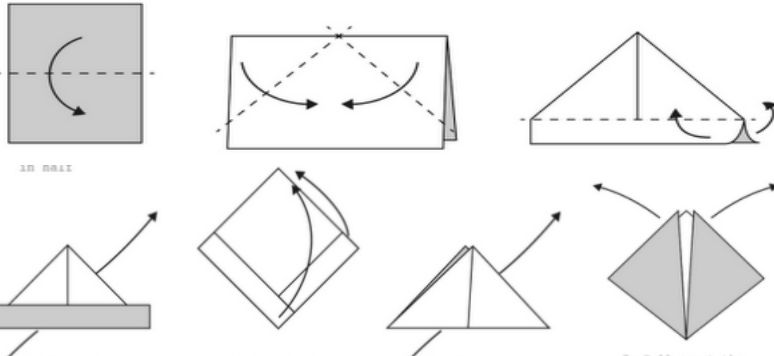
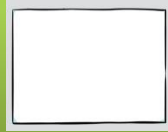
මෙයක
දක්වා



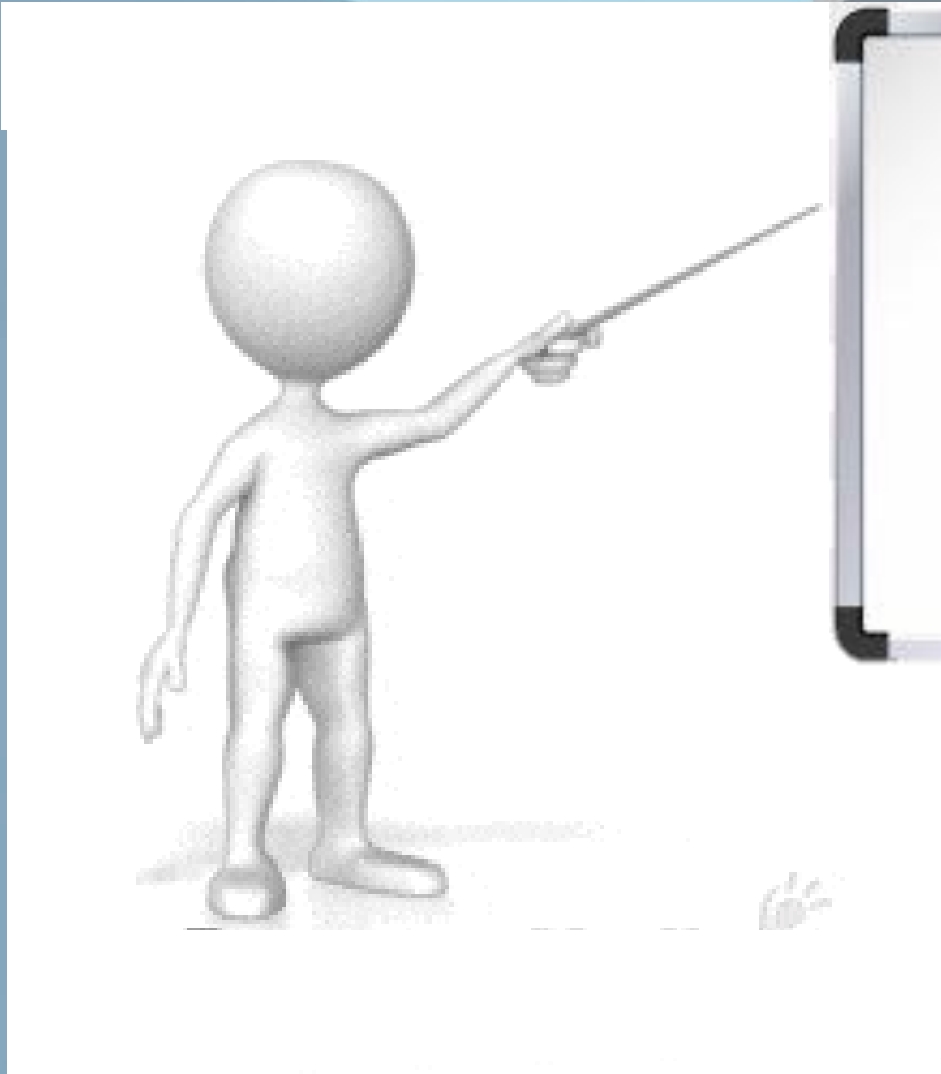


බෝව්වුවක් සෑදීම

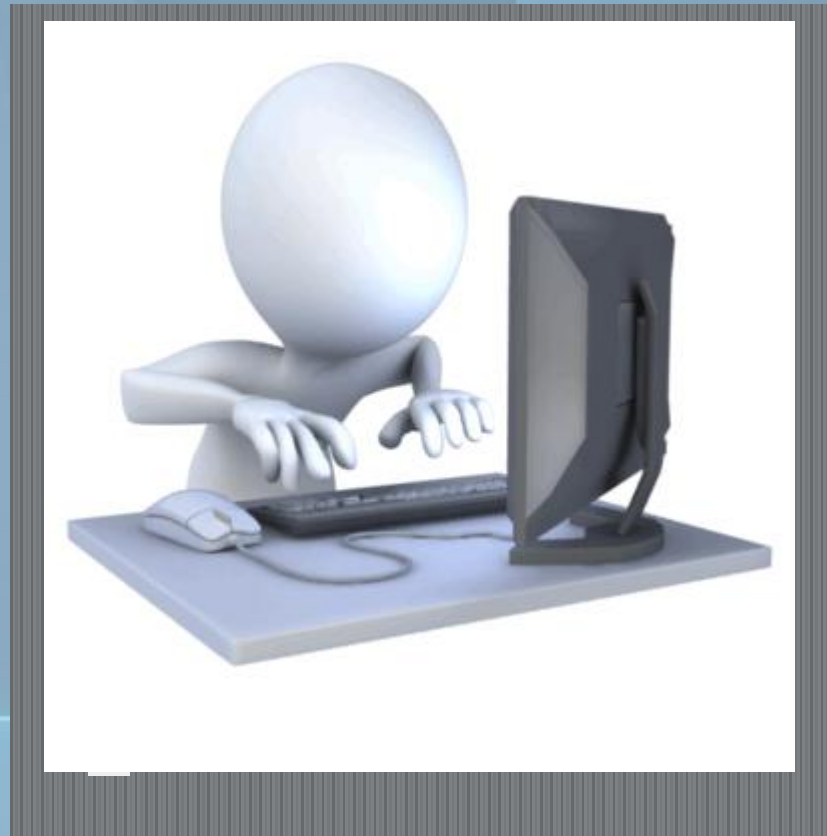
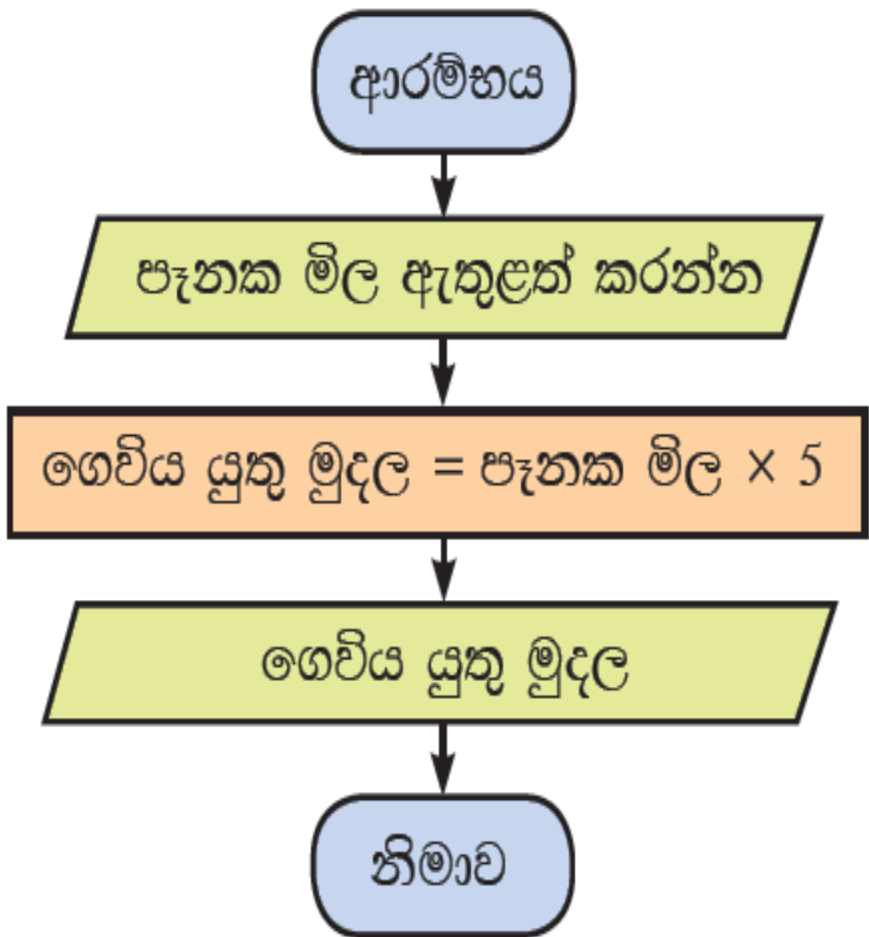
ආරම්භය



අවසානය



**1. පෑන් පහක
මිල සෙවීම**





- Motion
- Looks
- Sound
- Pen
- Control
- Sensing
- Operators
- Variables

when clicked

when space key pressed

when Spite 1 clicked

wait 1 secs

forever

repeat 10

broadcast

broadcast and wait

when I receive

forever if

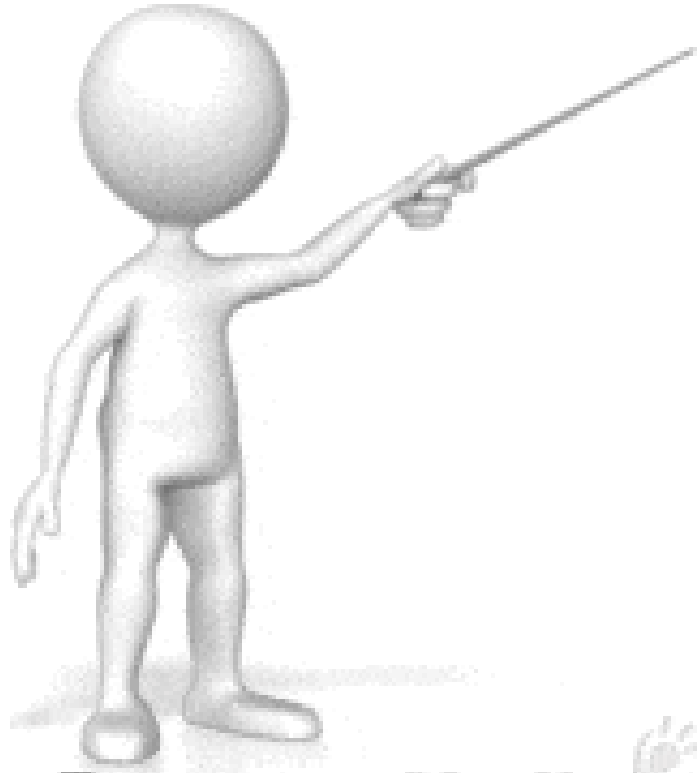
if

if

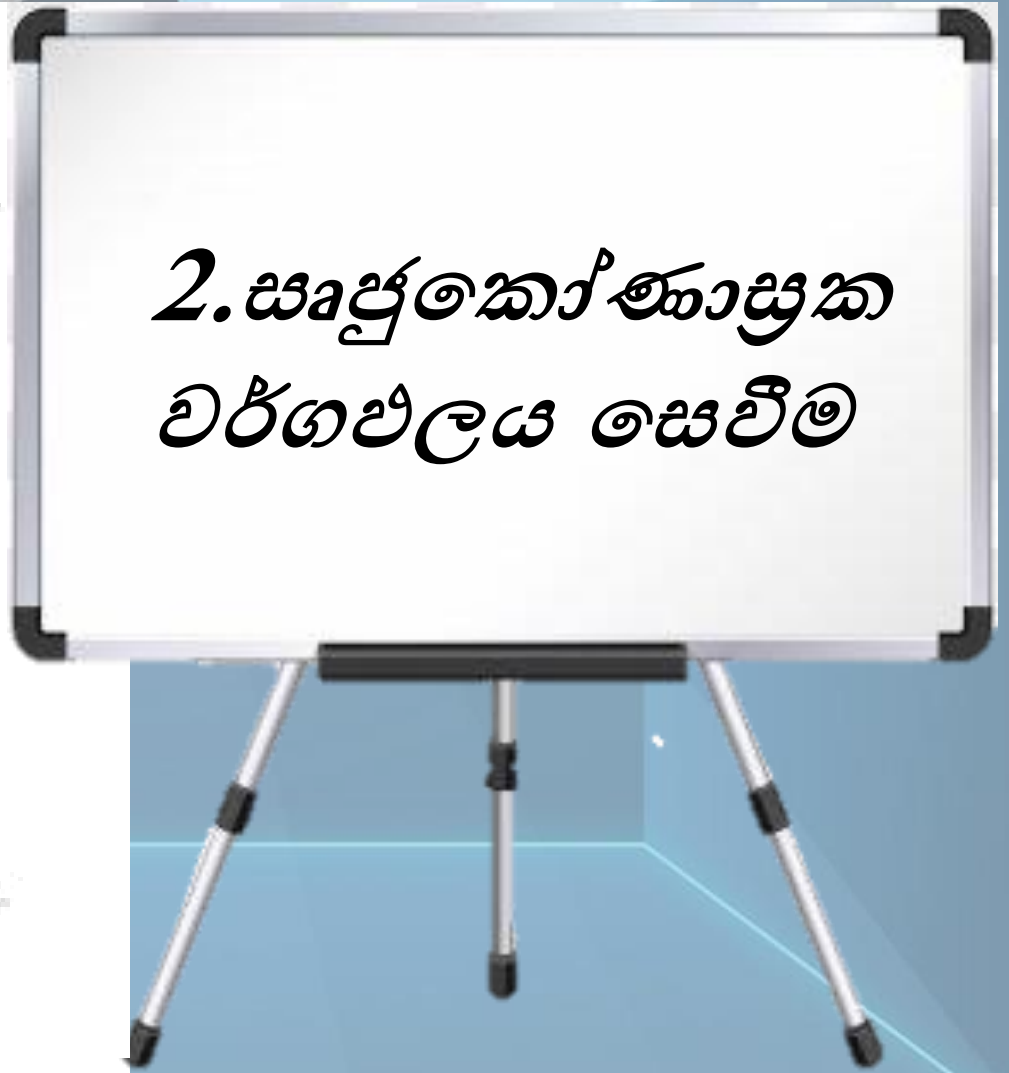


PresenterMedia 





2. සාප්පකෝණාසුක
වර්ගඵලය සෙවීම



ආරම්භය

සෘජුකෝණාස්‍රයේ දිග සහ
පළල ඇතුළු කරන්න

වර්ගඵලය = දිග * පළල

වර්ගඵලය ප්‍රතිදානය කරන්න

අවසානය



තෝරීම සහිත ගැලීම් සටහන

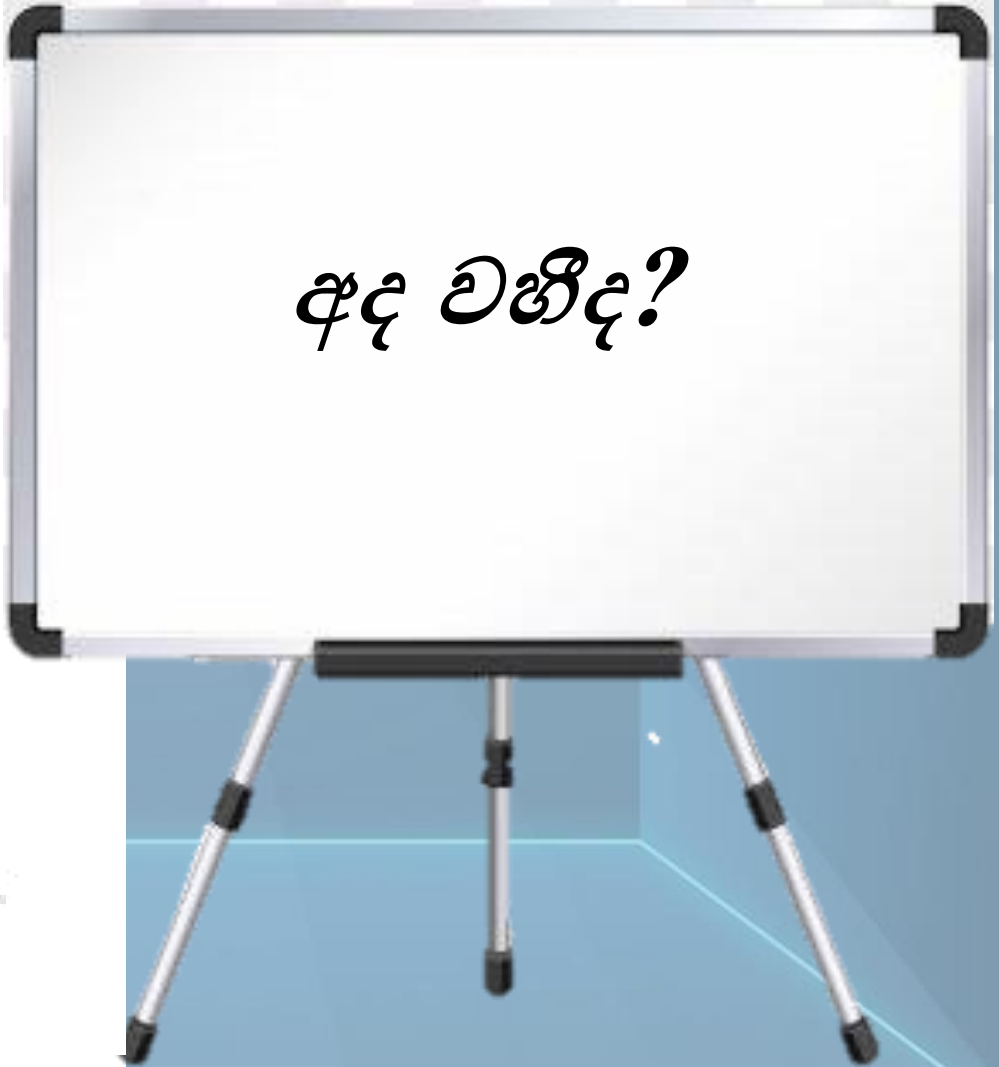
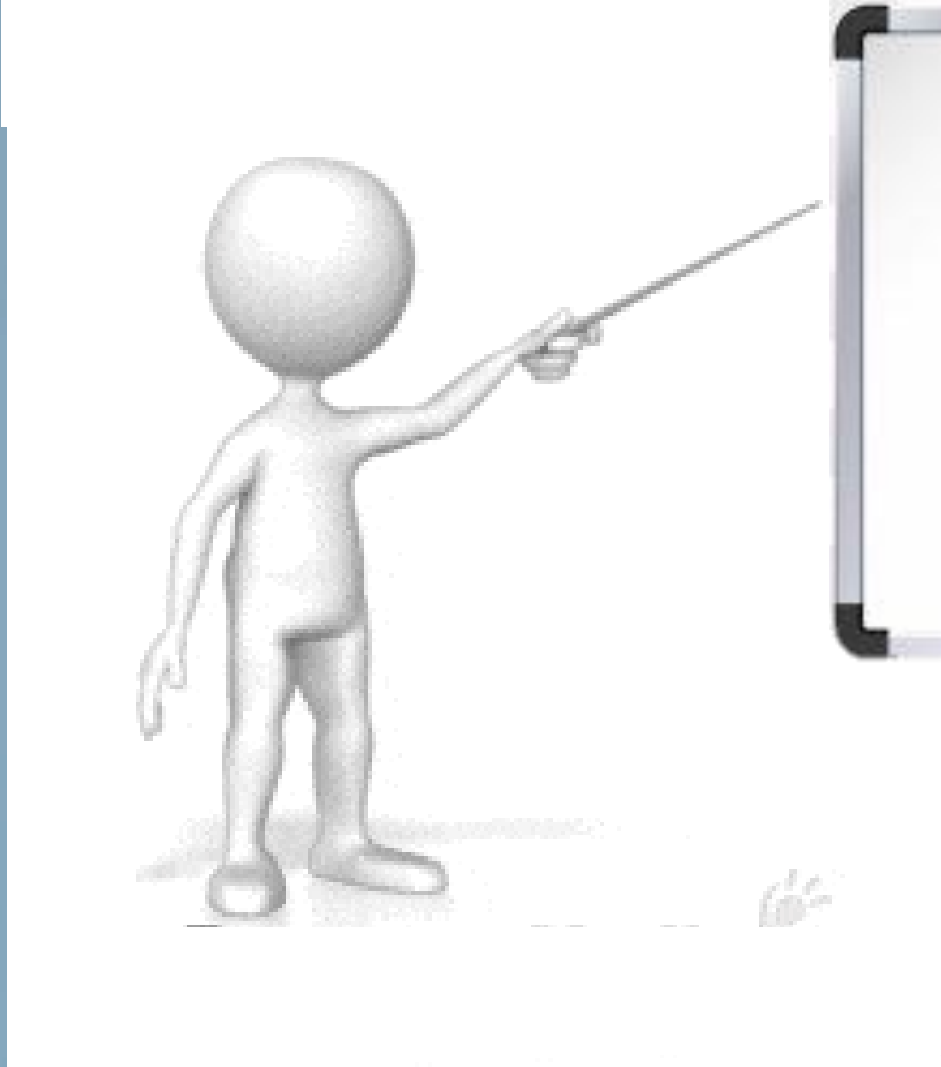
✓ තෝ
කොන්
නොවීම
තීරණය

මයක
හෝ
දිශාව



PresenterMedia





අද වනිද?

ආරම්භය

කාලගුණ තත්ත්වය දැනගැනීම



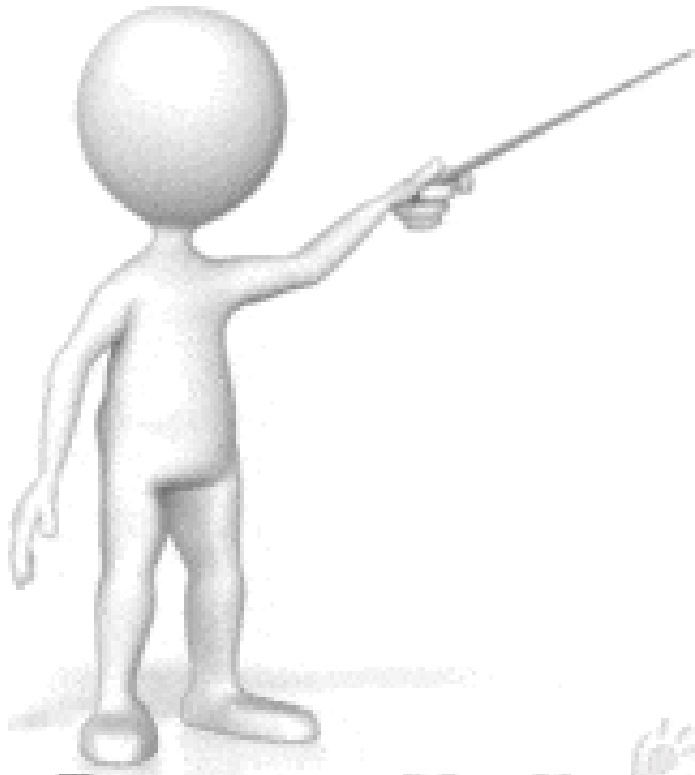
ඔව්



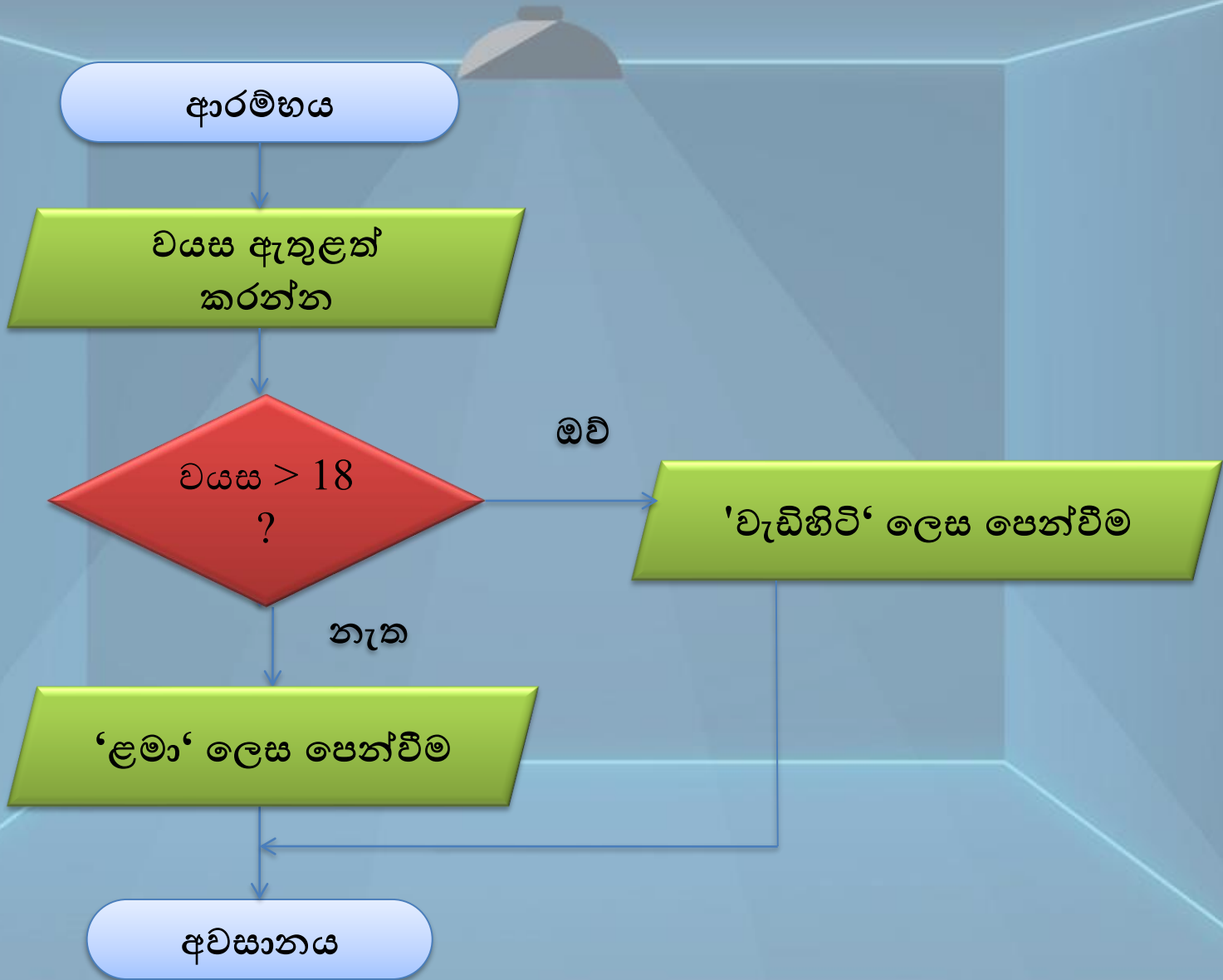
නැත

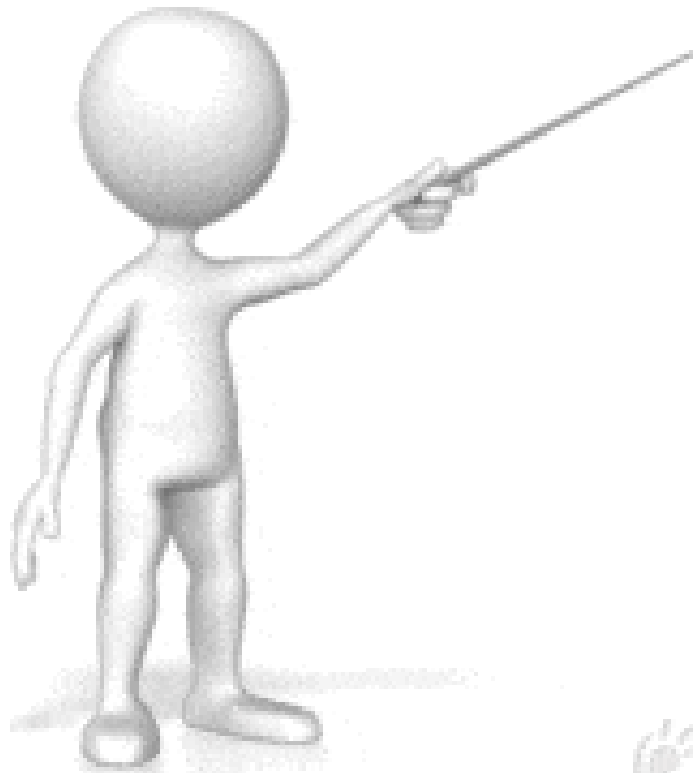


අවසානය

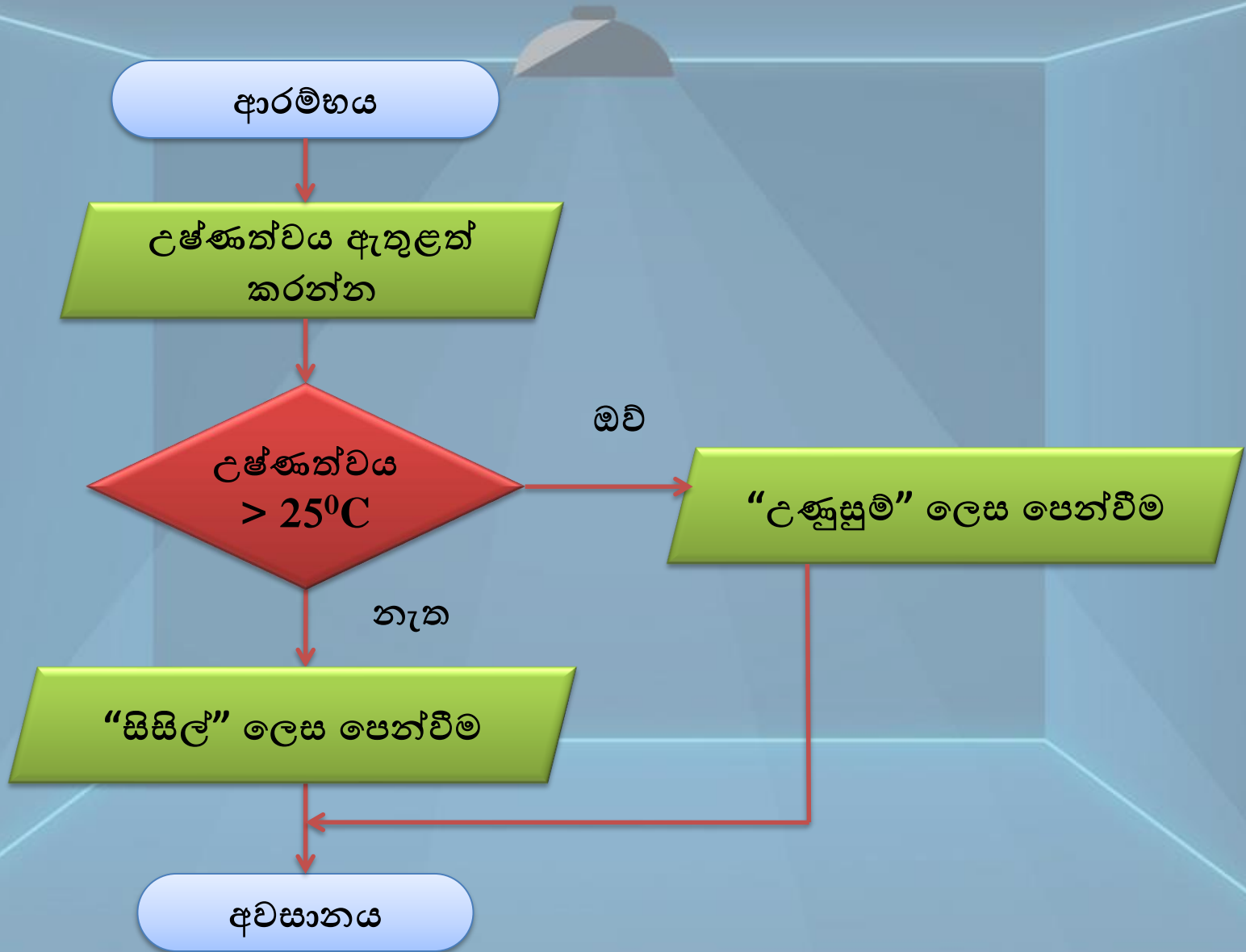


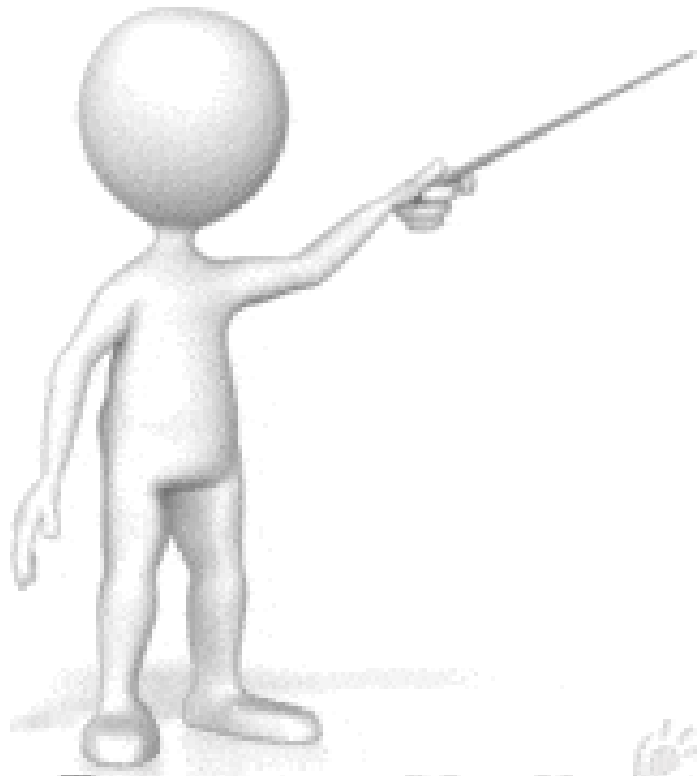
1. වයස අවුරුදු 18ට
වැඩි නම් වැඩිහිටි
ලෙසත් අඩු නම්
ළමා ලෙසත්
දැක්වීම.



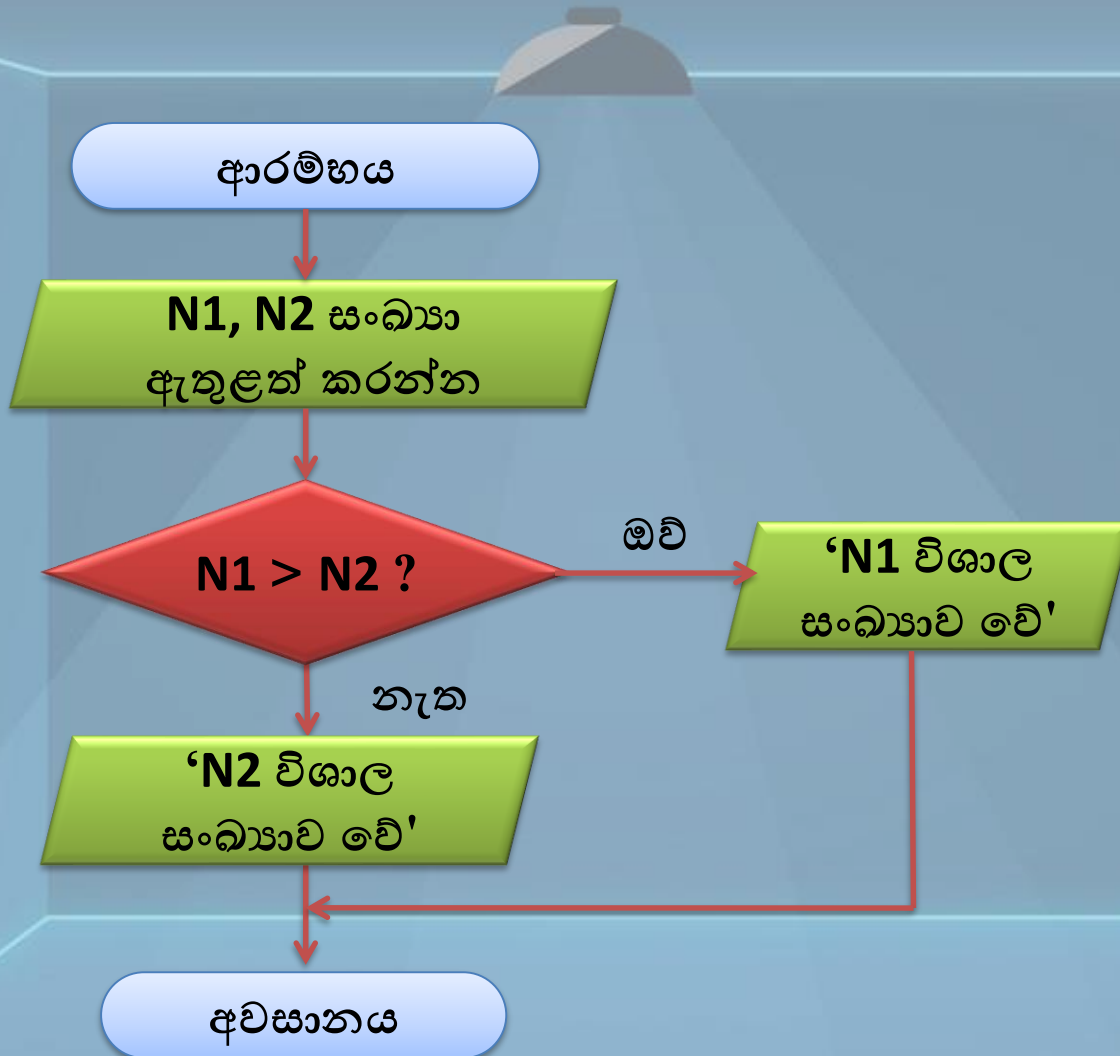


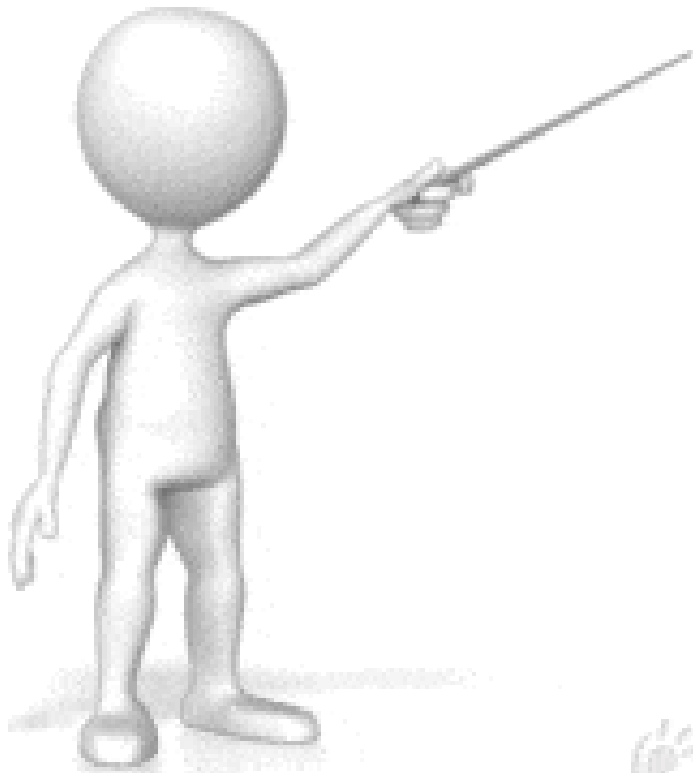
2. පරිසර උෂ්ණත්වය
 25°C ට වැඩි නම්
උණුසුම් ලෙසත් අඩු
නම් සිසිල් ලෙසත්
පෙන්වීම.



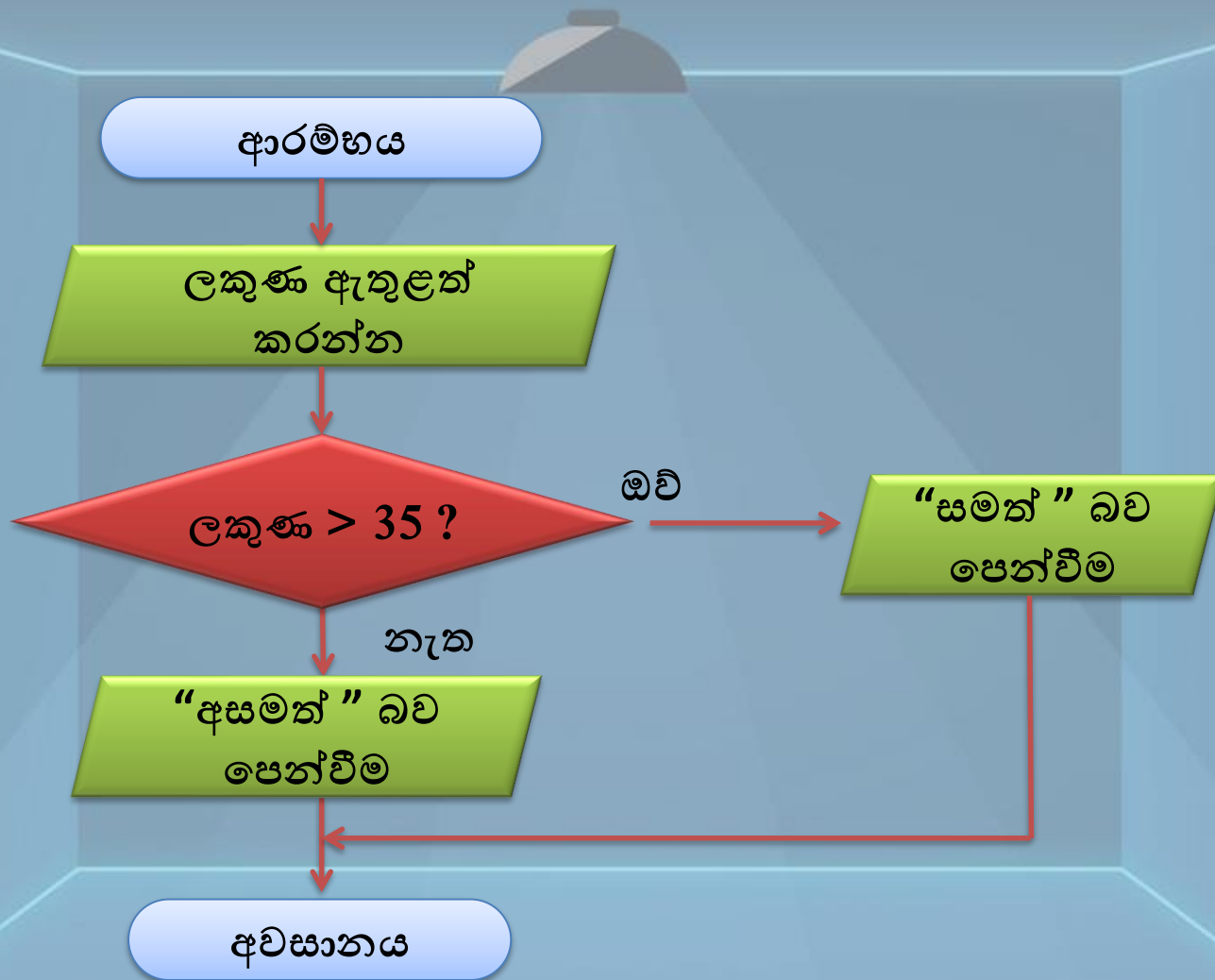


3. සංඛ්‍යා දෙකක්
අතරින් විශාල
සංඛ්‍යාව පෙන්වීම.





4. විෂයක ලකුණු
ඇතුළත් කර ලකුණු 35ට
වැඩි නම් සමත් ලෙසත්
එසේ නොමැතිනම්
අසමත් ලෙසත පෙන්වීම





PresenterMedia 