



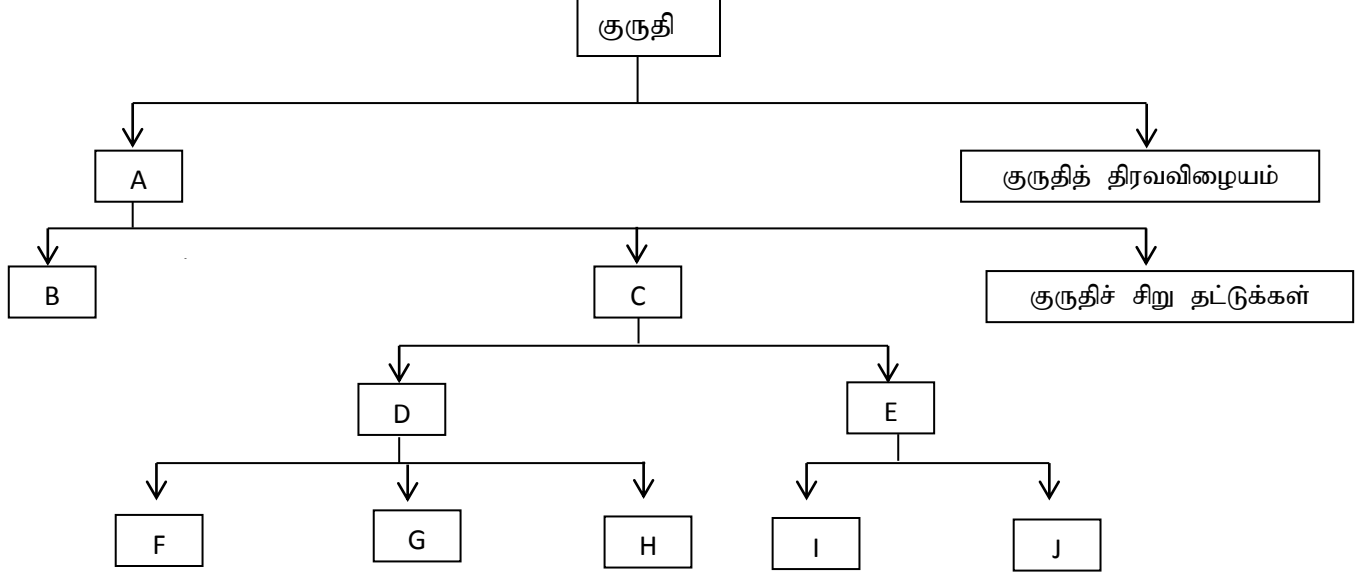
மனித உடலின் செயன் முறைகள்  
மனித உடலின் குருதிச் சுற்றோட்டம்

- உயிர்க் கலங்களில் சக்தி உற்பத்தி செய்யும் செயன்முறை கலச் சுவாசம் எனப்படும்.
- அதற்காக தேவைப்படும் ஓட்சிசன் மற்றும் குளுகோசு ஆகியவற்றை கலங்களை நோக்கி கடத்துவதும், உற்பத்தியாகும் காபனீரொட்சைட்டை கலங்களிலிருந்து வெளியே கடத்துவதும் குருதியின் மூலமாகும்.
- அதாவது குருதி பதார்த்த பரிமாற்றலுக்காக உருவாக்கப்பட்ட ஓர் ஊடகமாகும்.

1. மனிதக் குருதி இரு பிரதான பகுதிகளாக பிரிக்கப்படுகிறது. அவை

- அ).....  
ஆ).....

2. மனிதக் குருதியின் பிரதான பகுதிகளின் அடிப்படையில் பின்வரும் கோட்டுப்படத்தை பூர்த்திசெய்க.



3. குருதியில் அடங்கும் 3 வகையான குருதிச் சிறுதுணிக்கைகளையும் பின்வருமாறு ஒப்பிடுக.

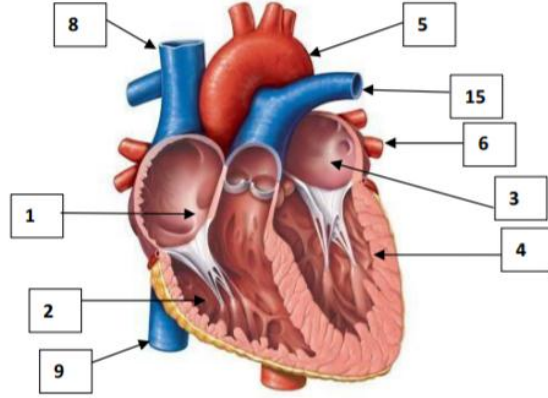
சிறு துணிக்கைகளும் அதன் கூறுகளும்	வடிவம்	தொழில்	வேறு விடயம்
செங்குருதிச் சிறு துணிக்கைகள்			
வெண்குருதிச் சிறு துணிக்கைகள்			
குருதிச் சிறு தட்டுக்கள்			

4. குருதித் திரவவிழையத்தில் அடங்கும் பதார்த்தங்களைத் தருக.

5. குருதியின் தொழில்கள் யாவை?

மனித உடல் பூராகவும் குருதி ஓடுவதற்கு சக்தியை வழங்குவது இதயமாகும்.

6. மனித இதயத்தின் பிரதான பகுதிகளை பெயரிடுக.



7. இருகூர் மற்றும் முக்கூர் வால்வுகள் காணப்படும் இடங்களை குறிப்பிடுக.

8. நாடித் தொகுதிக்கும் நாளத் தொகுதிக்கும் இடையிலான வேறுபாடுகளை எழுதுக.

9. பின்வருவனவற்றை சுருக்கமாக விளக்குக.

- A. இரட்டைக் குருதிச் சுற்றோட்டம்
- B. இதயத்துடிப்பு
- C. இதயவட்டம்
- D. குருதி அழுக்கம்

10. மனித குருதிச் சுற்றோட்டத் தொகுதியுடன் தொடர்பான பின்வரும் நோய்களை பின்வருமாறு ஒப்பிடுக.

நோய்	அறிகுறிகள்	நோய்க்கான காரணிகள்	நோய் தடுப்பு மற்றும் சிகிச்சை முறை
1. அதரொஸ்கெலரோசியா			
2. துரொம்போசிஸ்			
3. உயர் குருதி அழுக்கம்			
4. தாழ் குருதி அழுக்கம்			