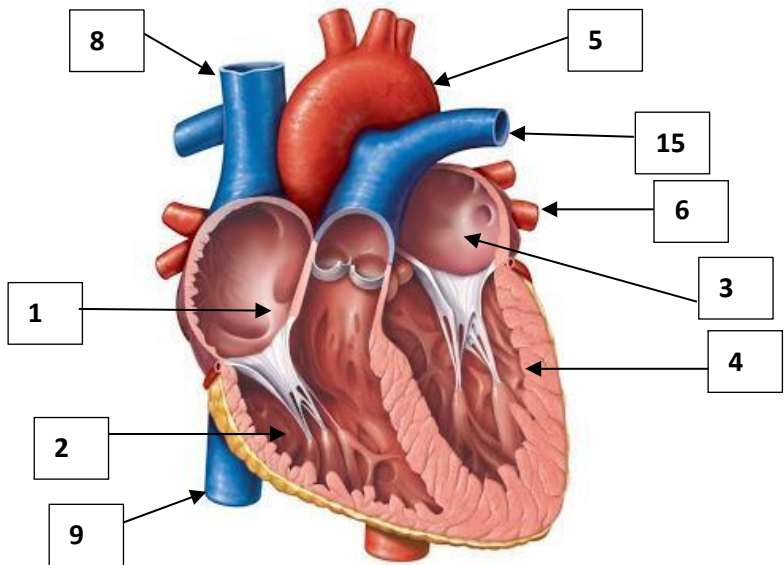


රුධිරය දේහය පුරා සංසරණය සඳහා බලය සපයන්නේ හෘදය මගිනි.

6. මානව හෘදයට අයත් ප්‍රධාන කොටස් නම් කරන්න.



7. ද්විතුණ්ඩ හා ත්‍රිතුණ්ඩ කපාට පිහිටන ස්ථාන දක්වන්න.

8. ධමනි හා ශිරා පද්ධතීන් අතර වෙනස ලියා දක්වන්න.

9. පහත දැක්වෙන කරුණු කෙටියෙන් හදුන්වන්න.

- a) ද්විත්ව රුධිර සංසරණය
- b) හෘත් ස්පන්දනය
- c) හෘත් චක්‍රය
- d) රුධිර පීඩනය

10. මිනිසාගේ රුධිර සංසරණ පද්ධතිය ආශ්‍රිත රෝග පහත ආකාරයට සංසන්දනය කරන්න.

රෝගය	ලක්ෂණ	හේතු සාධක	වලක්වා ගැනීම / ප්‍රතිකාර
අනුරොස්ක්ලෙරොසියාව			
ත්‍රොම්බෝසිස			
අධ්‍යාතතිය			
මන්දාතතිය			