



පළාත් අධ්‍යාපන දෙපාර්තමේන්තුව සබරගමුව - සති පාසල

විෂය - විනය

ශ්‍රේණිය - 8

සතිය - 5

Prepared by- එච්.ටී.ඩී.ජයවර්ධන

කලාප අධ්‍යාපන කාර්යාලය - ඇඹිලිපිටිය

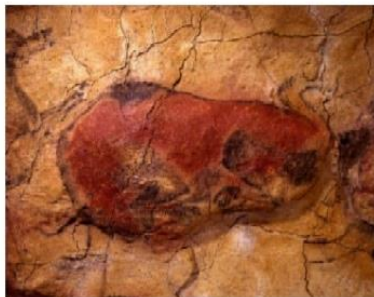
### 7.2.1 යුරෝපයේ ප්‍රාග් ඓතිහාසික විනය

#### කියවීම් පත්‍රිකාව

#### යුරෝපයේ ප්‍රාග් ඓතිහාසික විනය

- යුරෝපයේ ප්‍රාග් ඓතිහාසික යුගයේ විනය ක්‍රිස්තු පූර්ව 40,000- ක්‍රිස්තු පූර්ව 10,000ක් අතර කාලයට අයත් යැයි සැලකේ.
- ගුහා කුළු පිටත් වූ ආදි මානවයන් එදිනෙදා ජීවිතයේ ලැබූ අත්දැකීම් ගුහා බිත්ති මත සිතුවම් කොට තිබේ. මේවා අතර සත්ත්ව රූප, මානව රූප, ජ්‍යාමිතික හැඩතල, සහ විවිධ සංකේත ද වේ.
- යුරෝපයේ ප්‍රාග් ඓතිහාසික යුගයේ විනය ඇති ස්ථාන අතරින් ප්‍රංශයේ ලැස්කෝ, ස්පාඤ්ඤයේ ඇල්ටමිරා ගුහාව, ෆෝන්ටිගෝම් ගුහාව, කොගුල් ගුහාව ප්‍රධාන තැනක් ගනී.
- මෙම විනය නිර්මාණ කිරීම සඳහා ශිල්ප ක්‍රම කිහිපයක් භාවිත කොට තිබේ. එම ශිල්ප ක්‍රම අනුව ප්‍රාග් ඓතිහාසික සිතුවම් ප්‍රධාන කොටස් හතරකට බෙදා දැක්විය හැකි ය.
  - රේඛා විනය - (Line drawing)
  - වර්ණ සිතුවම් - (Painting)
  - ගල් බිත්තිය හාරා නිර්මාණය කරන රූප (Engraving)
  - අත් සලකුණු - (Hand prints)
- විනය වර්ණ ගැන්වීම සඳහා පරිසරයෙන් සොයාගත් ස්වාභාවික ද්‍රව්‍ය වන අඟුරු, කිරිමැටි, සත්ත්ව ලේ, හිරිගල්, පස් යනාදිය භාවිත කර ඇති අතර ඒවා ජලය, මැලියම් නැතහොත් සත්ත්ව ලේ සමඟ මිශ්‍ර කර ඇත.
- එමෙන් ම මෙම විනය සඳහා කළු, අඳුරු රතු, දුඹුරු, අළු, සුදු යන වර්ණ බහුල ලෙස භාවිත කොට තිබේ.

#### ඇල්ටමිරා ගුහා විනය



- ඇල්ටේරා ගුහා විත්‍ර ස්පාඤ්ඤයට අයත් ය.
- මෙහි ඇති සිතුවම් ක්‍රිස්තු පූර්ව 15.000- 10.000ට පමණ අයත් යැයි සැලකේ.
- මෙම ගුහාවේ රේඛා විත්‍ර, වර්ණ සිතුවම්, ගල් බිත්තිය භාරා නිර්මාණය කරන රූප සහ අත් සලකුණු වශයෙන් ශිල්ප ක්‍රම කිහිපයක ම නිර්මාණ දැකිය හැකි ය.
- මෙහි ඇති විත්‍ර අතර බයිසන් රූප, අශ්ව රූප, පිනිමුවන් සහ වල් උෟරන් ගේ රූප සහ විවිධ සංකේත සහ ජ්‍යාමිතික හැඩතල ද වේ.
- මේවා සියල්ල රත්‍ර, දුඹුරු, කළු සහ සුදු යන වර්ණවලින් වර්ණ කොට තිබෙන අතර ඇතැම් සිතුවම් සඳහා කළු පැහැති බාහිර රේඛාවක් යොදා තිබේ.

**ලැස්කෝ ගුහා විත්‍ර**



- ප්‍රංශයේ මොන්ටිනැක් නුවර අසල ප්‍රාග් ඓතිහාසික ගුහා සිතුවම් සඳහා ප්‍රසිද්ධියක් උසුලන ලැස්කෝ (Laxcaus) ගුහා පිහිටා ඇත.
- මෙහි ඇති සිතුවම් ක්‍රිස්තු පූර්ව 15.000 -13.000 අතර කාලයට අයත් යැයි සැලකේ.
- මෙම ගුහාවේ රේඛා විත්‍ර, වර්ණ සිතුවම්, ගල් බිත්තිය භාරා නිර්මාණය කරන රූප, අත් සලකුණු ආදී ශිල්ප ක්‍රම කිහිපයක ම නිර්මාණ දැකිය හැකි ය.
- මෙහි ඇති විත්‍ර අතර සත්ත්ව රූප, මානව රූප සහ විවිධ සංකේත සහ ජ්‍යාමිතික හැඩතල ද වේ. මේ අතර බයිසන් රූපය විශාල වශයෙන් ඇඳ තිබේ.
- ලැස්කෝ ගුහාවේ විත්‍ර අතර අඩි 17ක් දිග බයිසන් ගව රූපය විශිෂ්ට නිර්මාණයක් ලෙස සැලකේ.
- ඊතල පහර කා ඉදිරියට පනිමින් සිටින බයිසන් ගේ රූප සහ බිම වැතිරී සිටින මිනිසකුගේ රූප සහිත විත්‍රය ( Hunting Scene) මෙම ගුහාවේ ඇති වැදගත් විත්‍රයක් ලෙස සැලකේ.