



පළාත් අධ්‍යාපන දෙපාර්තමේන්තුව සබරගමුව - සති පාසල

විෂය:- ගෘහ ආර්ථික විද්‍යාව

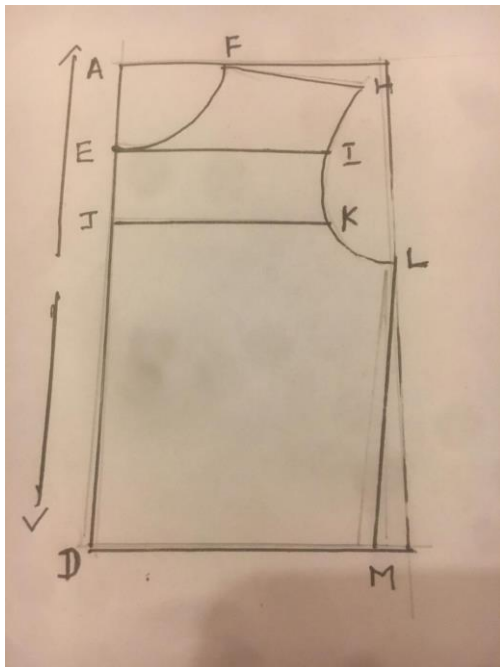
සතිය- 10

ශ්‍රේණිය :- 11

Prepared by- කලාප අධ්‍යාපන කාර්යාලය,
කෑගල්ල

පාඩම: මුල් ලමා වියෙහි දරුවෙකු සඳහා ගවුමක් නිර්මාණය කිරීම.

1. පහත සඳහන් මූලික පතොරමෙහි අක්ෂර යොදා ඇති ස්ථාන නම් කරන්න.



2. පිටුපස මූලික පතරම ද ඉහත ආකරයට අක්ෂර යොදා නම් කරන්න.

3. දුබුරු කඩදාසිය භාවිතා කරමින් පහත දැක්වෙන පියවර අනුගමනය කරමින් මූලික පතොරම ගොඩ නැගීමට උත්සාහ කරන්න.(පෙළපොතේ පිටු අන්ක 110, 111 පරිශීලනය කරන්න.)
4. මුල් ලමා වියෙ දරුවන්ට සුදුසු මෝස්තර එක් කොට පොතක් නිර්මාණය කරන්න.