



சபரகமுவ மாகாண கல்வித் திணைக்களம்
வாராந்த பாடசாலை

பாடம் - தகவல் தொடர்பாடல்
தொழினுட்பம்

வாரம் -

தரம் - 13

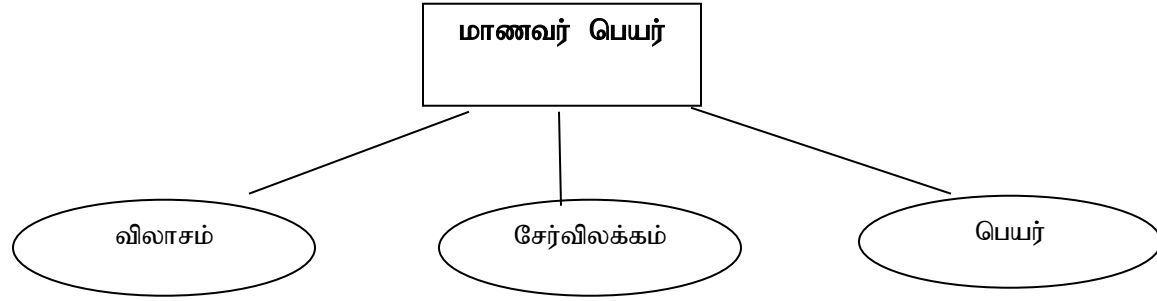
தயாரிப்பு - M.யஷோகீர்த்தனா (இரத்தினபுரி தமிழ்
மகா வித்தியாலயம்)

தேர்ச்சி - 8 செயற்றிறன் மற்றும் பயனுள்ள வகையில் தரவுகளை முகாமை செய்வதற்கு ஏற்ற தரவுத்தளமுறைமையை வடிவமைத்து விருத்தி செய்வார்.

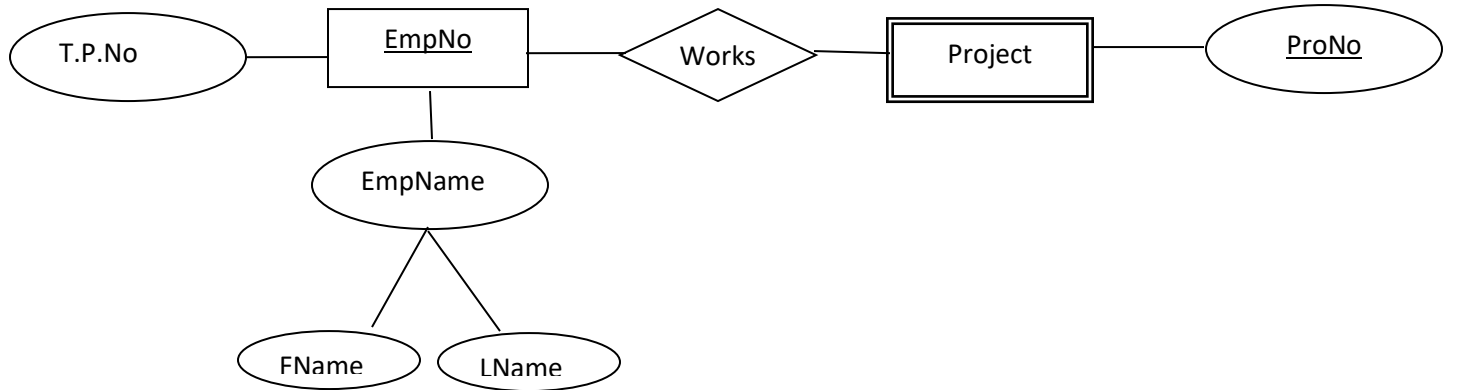
தேர்ச்சி மட்டம் - 8.2 தரவுத்தளமொன்றின் கருத்துருவாக்க அமைப்பை வடிவமைப்பார்.

தரவுத்தள கட்டமைப்பு உருவாக்குவதற்கு தொடர்புநிலை மாதிரியானது தற்காலத்தில் பெரும்பாலும் பயன்படுத்தப்படுகின்றது. தனித்துவமான மொழியொன்றை பயன்படுத்தி தரவு அட்டவணைகளுக்கு இடையில் தொடர்பை ஏற்படுத்துவதனுடாக தரவு பிரதிநிதித்துவம் செய்யப்படுகின்றது.

1. தனிப்பொருட்கள்(Entities),பண்புகள்(Attributes) என்பவற்றை வெவ்வேறாக உதாரணங்களுடன் விளக்குக.
2. பின்வரும் தனிப்பொருளின் பண்புகளில் இனங்காட்டி (Identifier) எதுவாக இருக்க வேண்டும்?



3. 1:1 மற்றும் 1: ஆ ஆகிய தொடர்பு முறைகளுக்கு உதாரணம் தருக.
4. பின்வரும் பண்பு வகைகளை குறிப்பிடுக.



T.P.No -..... EmpNo - EmpName -..... ProNo -

5. நீடித்த தனிப்பொருள் உறவுமுறை வரைபடங்களின் (EER) சிறப்பம்சங்கள் எவை?