

K/වන්දනායක මහා විද්‍යාලය ක/වන්දනායක මහා විද්‍යාලය ක/වන්දනායක මහා විද්‍යාලය ක/වන්දනායක මහා විද්‍යාලය ක/වන්දනායක මහා විද්‍යාලය  
 K/Bandaranayaka Maha Vidyalaya K/Bandaranayaka Maha Vidyalaya K/Bandaranayaka Maha Vidyalaya K/Bandaranayaka Maha Vidyalaya K/Bandaranayaka Maha Vidyalaya  
 ක/වන්දනායක මහා විද්‍යාලය ක/වන්දනායක මහා විද්‍යාලය ක/වන්දනායක මහා විද්‍යාලය ක/වන්දනායක මහා විද්‍යාලය ක/වන්දනායක මහා විද්‍යාලය  
 K/Bandaranayaka Maha Vidyalaya K/Bandaranayaka Maha Vidyalaya K/Bandaranayaka Maha Vidyalaya K/Bandaranayaka Maha Vidyalaya K/Bandaranayaka Maha Vidyalaya  
 ක/වන්දනායක මහා විද්‍යාලය ක/වන්දනායක මහා විද්‍යාලය ක/වන්දනායක මහා විද්‍යාලය ක/වන්දනායක මහා විද්‍යාලය ක/වන්දනායක මහා විද්‍යාලය  
 K/Bandaranayaka Maha Vidyalaya K/Bandaranayaka Maha Vidyalaya K/Bandaranayaka Maha Vidyalaya K/Bandaranayaka Maha Vidyalaya K/Bandaranayaka Maha Vidyalaya  
 ක/වන්දනායක මහා විද්‍යාලය ක/වන්දනායක මහා විද්‍යාලය ක/වන්දනායක මහා විද්‍යාලය ක/වන්දනායක මහා විද්‍යාලය ක/වන්දනායක මහා විද්‍යාලය  
 K/Bandaranayaka Maha Vidyalaya K/Bandaranayaka Maha Vidyalaya K/Bandaranayaka Maha Vidyalaya K/Bandaranayaka Maha Vidyalaya K/Bandaranayaka Maha Vidyalaya

**43 S 1**

පත්‍රය	ලකුණු
I	
II	
III	
එකතුව	
පරීක්ෂක 1	
පරීක්ෂක 2	
ගණන පරීක්ෂක	

**අධ්‍යයන පොදු සහතික පත්‍ර (සාමාන්‍ය පෙළ) විභාගය, 2022 ජනවාරි  
 General Certificate of Education (Ord. Level) Examination, January 2021**

විෂය **I**  
**Art** **I**

පැය එකයි  
**One hour**



\* සියලු ම ප්‍රශ්නවලට මෙම ප්‍රශ්න පත්‍රයේ ම පිළිතුරු සපයන්න. නම :.....

- ප්‍රශ්න අංක 1 සිට 5 තෙක් පහත දක්වා දී ඇති රූප සටහන ආශ්‍රයෙන් පිළිතුරු සපයන්න.



1. .... යුගයේ හතරවන බුවනෙකබාහු රජුගේ අමාත්‍යවරයෙකු වූ සේනාධිලංකාර නම් අමාත්‍යවරයා විසින් ගොඩනංවන ලද මෙය 2. .... විහාරය නමින් හැඳින් වේ. ඉන්දීය ගෘහනිර්මාණ ශිල්පියෙකු වූ 3. .... මෙහි ගෘහ නිර්මාණ ශිල්පියා වේ. මෙහි ප්‍රතිමාගෘහයේ ඇති බිතු සිතුවමිහි 4. .... යුගයේ කලා ලක්ෂණ දැකිය හැකි අතර බුදු පිළිමයේ සිවුපේ රැළි දක්වා ඇත්තේ 5. .... ආකාරයට ය.

- අංක 6 සිට 10 තෙක් දී ඇති ප්‍රශ්න සඳහා කෙටි පිළිතුරු සපයන්න.

6. මගීරන් විසින් නිර්මාණය කරන ලද කවපෙත්ත විසිකරන්නා මූර්තිය ශ්‍රීක කලාවේ කිනම් යුගයට අයත් ද? .....

7. අතෙහි පැපිරස් පත්‍රයක් සහ ලිවීමේ උපකරණයක් රැගත් වාඩිවී සිටින ඉරියව්වෙන් යුක්ත මිසර මූර්තිය කුමන නමකින් හැඳින්වේ ද? .....

8. නූතන චිත්‍ර ශිල්පියෙකු විසින් බුද්ධ චරිතය අනුපිළිවෙළින් චිත්‍රාවලියක් සේ චිත්‍රණය කර ඇති කොළඹ යුගයේ දී ඉදි වූ සුප්‍රසිද්ධ විහාරස්ථානය කුමක් ද? .....

9. මහනුවර යුගයේ සිතුවම් හා බුදු පිළිම විශාල සංඛ්‍යාවක් දක්නට ඇති වළගම්භා රජු විසින් ඉදිකරන ලද විහාරස්ථානය කුමක් ද? .....

10. විජයෝත්භාය නම් ගෘහනිර්මාණ අංගය දැකිය හැකි ගම්පොළ යුගයට අයත් ප්‍රකට විහාරය කුමක් ද? .....

- ප්‍රශ්න අංක 11 සිට 15 තෙක් දී ඇති එක් එක් ප්‍රශ්නයට වඩාත් නිවැරදි පිළිතුර තෝරා යටින් ඉරක් අඳින්න.

11. රෆායෙල් සන්සියෝ විසින් වතිකානුවේ ස්ටැන්සා දෙලා සිග්නැටුරා ගොඩනැගිල්ලේ බිත්තියක සිතුවම් කරන ලද සිතුවමින්,

- |  |   |
|--|---|
| I. අන්තිම විනිශ්චය නිරූපණය කෙරේ.                 | II. අවසාන රාත්‍රී භෝජන සංග්‍රහය නිරූපණය කෙරේ. |
| III. මරිය මවකුමිය සිහාසනාරූඪ කරවීම නිරූපණය කෙරේ. | IV. ඇතැන් ගුරුකුළය නිරූපණය කෙරේ.              |

12. බුදුන් වහන්සේ බුද්ධත්වය ලබා ගැනීම පිළිබඳ පෙන්වන අවස්ථාවේ මහී කාන්තාව සාක්ෂි දැරූ බව සංකේතවත් කිරීමට යොදා ඇති මුද්‍රාව වනුයේ,

- |                              |                        |
|------------------------------|------------------------|
| I. ධම්මවක්ක මුද්‍රාවයි.      | II. අභය මුද්‍රාවයි.    |
| III. භූමි ස්පර්ශ මුද්‍රාවයි. | IV. විතර්ක මුද්‍රාවයි. |

13. නයි දඟරය නම් අල්ප උන්නත ලී කැටයම දක්නට ලැබෙනුයේ,

- |                       |                        |
|-----------------------|------------------------|
| I. ඇම්බැක්ක දේවාලය.   | II. වෙස්සගිරිය.        |
| III. පනාවිට්ට අම්බලම. | IV. ශ්‍රී දළඳා මාළිගය. |

14. ද්‍රව්‍ය බලා ඇඳීමේ චිත්‍රයක් නිර්මාණය කිරීමේ දී වඩාත් ම අවධානය යොමු කළ යුතු වන්නේ,

- |   |   |
|---|---|
| I. ද්‍රව්‍යයන්ගේ ප්‍රමාණය පිළිබඳ අවධානය යොමු කිරීම.                                   | II. ද්‍රව්‍යයන් ඇඳීමේ දී ජ්‍යාමිතික උපකරණ භාවිතයෙන් වැලකිය යුතු වීම . |
| III. ද්‍රව්‍යයන් වර්ණ ගැන්වීමේ දී ස්වාභාවිකත්වය දැක්වෙන ආකාරයෙන් ආකාරයට වර්ණ ගැන්වීම. | IV. ද්‍රව්‍යයන්ගේ ගති ලක්ෂණ තේරුම් ගෙන පෙනෙන ආකාරයෙන් චිත්‍රය ඇඳීමය.  |

15. ජොර්ජ් කීට් ශිල්පියාගේ සිතුවම් පිළිබඳ වැරදි ප්‍රකාශය වන්නේ,

- |  |   |
|--|---|
| I. තෙත බදාමය මත අඳින ලද සිතුවම් ගෝතමී විහාරයේ දැකිය හැක. | II. සනිකවාදී සිතුවම්වල ආභාසය දැකිය හැකිය. |
| III. සෘජු භෝ වක්‍ර, කෙටි රේඛා භාවිත කර ඇත.               | IV. හින්දු කලා ආභාසය දක්නට ලැබේ.          |

- අංක 16 සිට 20 දක්වා ප්‍රශ්න වලට අර්ථය පැහැදිලිවන සේ සම්පූර්ණ වාක්‍ය එක බැගින් ලියන්න.

16. දෙවරගම්පොළ සිල්වත්තෑන .....

17. පත්තිරිප්පුව .....

18. මූලික වර්ණ .....

19. සිරස්පත .....

20. කියරෝස්කුරෝ .....

- අංක 21 සිට 25 තෙක් දී ඇති රූප සටහන් වලට සමීප සබඳතාවක් දක්වන **A, B, C, D** ලෙස නම්කර ඇති රූප සටහන් වලින් තෝරා ඉදිරියේ තිබේ ඉර මත අදාළ ඉංග්‍රීසි අක්ෂරය ලියන්න.

21.

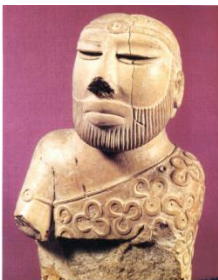


(.....)



A

22.



(.....)



B

23.



(.....)



C

24.



(.....)



D

25.



(.....)



E

- අංක 26 සිට 30 දක්වා දී ඇති වාක්‍යයෙහි හිස් තැනට සුදුසු වචනය යොදා සම්පූර්ණ කරන්න.

26. කුඹු පිරිමිඬය ඉදිරිපිට ඇති අඩි 66 උස අඩි 240 දිග කල්පිත මූර්තිය .....  
 ..... නමින් හඳුන්වයි.

27. මහනුවර යුගයේ සඳකඩ පහණ අතරින් සුවිශේෂී නිර්මාණයක් වන තිරිඟි තලය සහිත සඳකඩ පහණ  
 ..... විහාරයේ දක්නට ලැබේ.

28. මැදවෙල ටැම්පිට විහාරයේ සිතුවම්හි පසුබිම සඳහා ..... වර්ණය  
 භාවිත කර තිබේ.

29. වෙස් මුහුණු කර්මාන්තයේ දී එහි මූලික කරනු ලබන වර්ණ ආලේපය .....  
 නමින් හඳුන්වනු ලැබේ.

30. ශ්‍රී දළඳා මාළිගයේ පිටත දිය අගල වටා ඉදිකර ඇති අලංකාර බැම්ම .....  
 ..... නමින් හඳුන්වයි.

- අංක 31 සිට 35 දක්වා ප්‍රශ්න සඳහා පහත දැක්වෙන F, G, H, I, J යන ඉංග්‍රීසි අක්ෂර වලින් නම් කර ඇති රූප සටහන් ආශ්‍රයෙන් පිළිතුරු සපයන්න.



F



G



H



I



J

31. F අක්ෂරයෙන් දැක්වෙන චිත්‍රය නිර්මාණය කළ ශිල්පියා කවු ද? .....

32. G අක්ෂරයෙන් දැක්වෙන නායකා චිත්‍රය ඇඳි ශිල්පියා කවු ද? .....

33. H අක්ෂරයෙන් දැක්වෙන එම්. සාර්ලිස් ශිල්පියා විසින් අඳින ලද චිත්‍රය කුමක් ද? .....

34. I සෝලියස් මැන්දිස් විසින් අඳින ලද ශ්‍රී දළඳා වහන්සේ වැඩම කිරීම නම් චිත්‍රය හමුවන ස්ථානය නම් කරන්න.

35. J අක්ෂරයෙන් දැක්වෙන මූර්තියේ නිර්මාණ ශිල්පියා කවු ද? .....

- අංක 36 සිට 40 දක්වා දී ඇති ප්‍රශ්න සඳහා පහත දැක්වෙන රූප සටහන හඳුනාගෙන එහි කලාත්මක අගය පැහැදිලිවන සේ අර්ථවත් වාක්‍යය සඳහන්.



36. ශිල්පියා .....

37. තේමාව .....

38. යුගය .....

39. මාධ්‍යය .....

40. කලා ලක්ෂණ .....

\*\*\*\*\*