

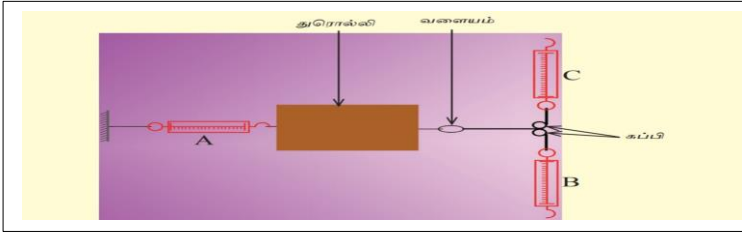
விஞ்ஞானம்

தரம் - 10

விளையுள் விசை

01. விளையுள் விசை என்றால் என்ன?
02. பின்வரும் செயற்பாட்டைக் கொண்டு தரப்பட்டுள்ள அட்டவணையை பூரணப்படுத்துக.

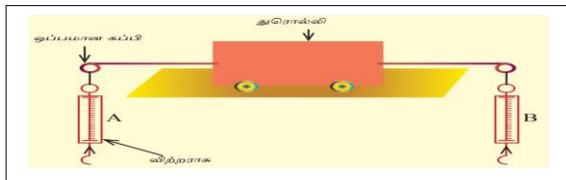
- மேசை மீது வைக்கப்பட்டுள்ள துரொல்லியொன்றுடன் வலிமையான இழையொன்று இணைக்கப்பட்டுள்ளது.
- அவ்விழையானது ஒரு வளையத்தில் கட்டப்பட்டுள்ளது.
- வளையத்துடன் தொடுக்கப்பட்டிருக்கும் மேலும் இரு இழைகள் ஒப்பமான கப்பிகளுக்கூடாக செலுத்தப்பட்டு ஒவ்வொன்றும் B,C எனும் வெவ்வேறு நியூற்றன் தராசுடன் இணைக்கப்பட்டுள்ளன.
- துரொல்லியின் மறுமுனை A எனும் நியூற்றன் தராசுடன் தொடுக்கப்பட்டுள்ளது.
- B,C எனும் நியூற்றன் தராசுகளுக்கு விசையை பிரயோகித்து A,B,C மூன்றினதும் வாசிப்புகள் குறித்துக்கொள்ளப்பட்டது.
- பின்வரும் ஒவ்வொரு சந்தர்ப்பத்திலும் நியூற்றன் தராசுகளின் வாசிப்பு யாது?
- இச்செயற்பாட்டின் மூலம் பெறப்படும் முடிவு யாது?



சந்தர்ப்பம்	நியூற்றன் தராசு		
	A	B	C
1	5N	5N
2	4N	3N
3	2N	6N
4	10N	6N
5	12N	7N
6	30N	15N
7	24N	12N

03. பின்வரும் செயற்பாட்டைக் கருதுக.

- மேசை மீது வைக்கப்பட்டுள்ள துரொல்லியொன்றின் இரு அந்தங்களிலும் இரு இழைகள் கட்டப்பட்டுள்ளன.
- அவ்விரு இழைகள் ஒப்பமான கப்பிகளுக்கூடாக செலுத்தப்பட்டு A,B எனும் நியூற்றன் தராசுகளுக்கு தொடுக்கப்பட்டுள்ளன.
- A,B எனும் இரு விற்றராசுகளுக்கும் விசை பிரயோகிக்கப்பட்டு துரொல்லியின் இயக்கம் அவதானிக்கப்பட்டது.
- பின்வரும் ஒவ்வொரு சந்தர்ப்பத்திலும் துரொல்லியின் இயக்கம் எவ்வாறு அமையும் எனக் குறிப்பிடுக.
- இச்செயற்பாட்டின் மூலம் பெறப்படும் முடிவினை எழுதுக.



சந்தர்ப்பம்	நியூற்றன் தராசு		துரொல்லியின் இயக்கம்
	A	B	
1	10N	10N
2	4N	6N
3	12N	10N

04. பின்வரும் சந்தர்ப்பங்களில் விளையுள் விசையைக் காண்க.

