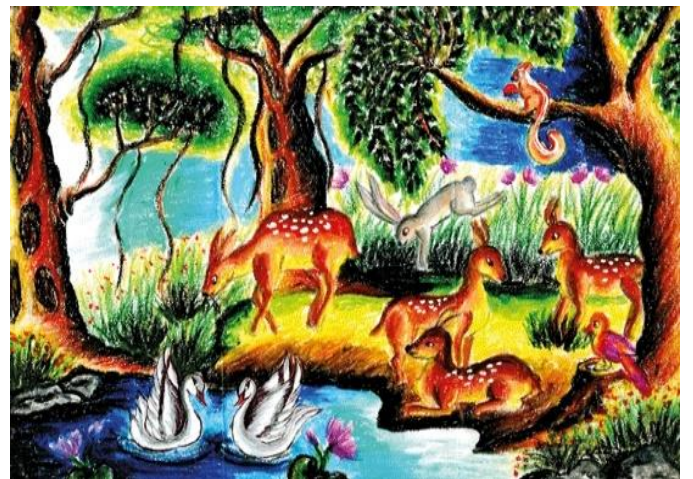
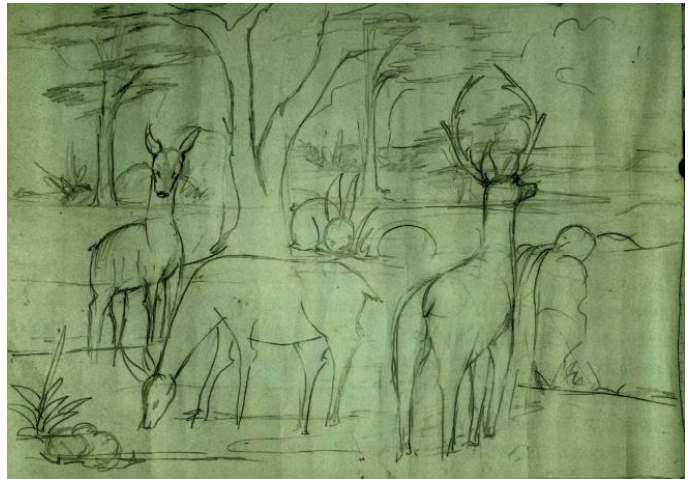
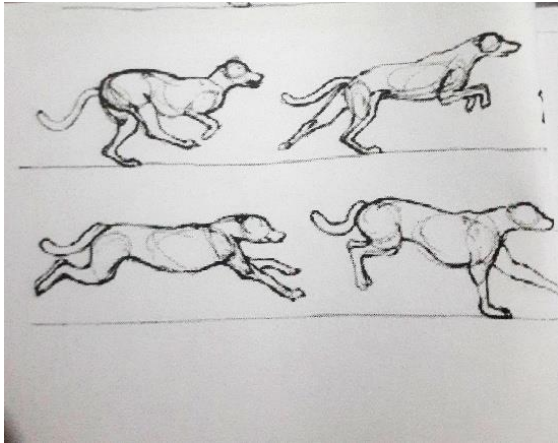
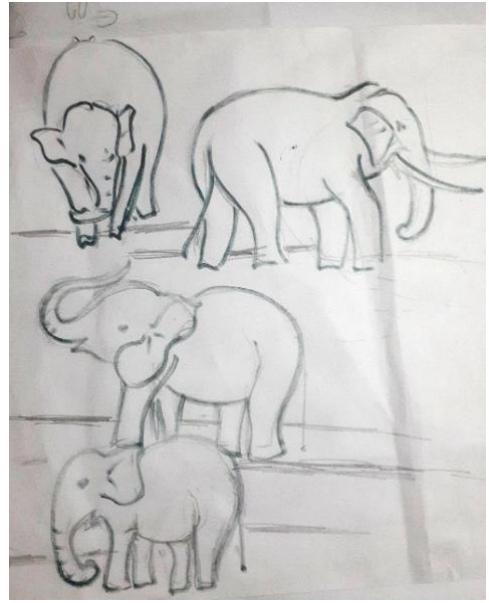
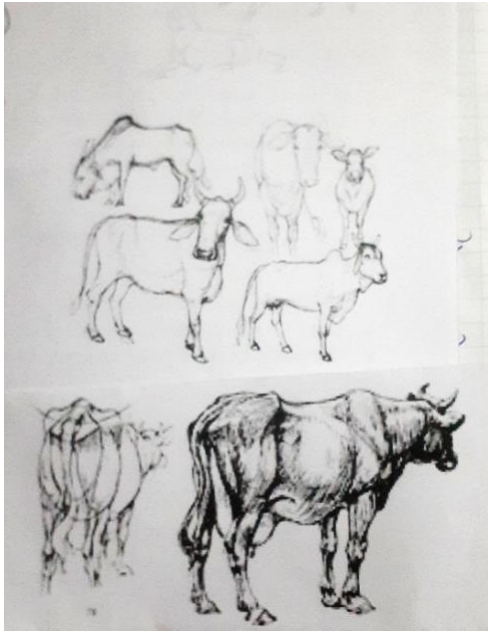


ශ්‍රේණිය 7	විෂය චිත්‍ර කලාව	වාරය 2 වාරය	පාඩම /ඒකකය /ක්‍රියාකාරකම/ඇගයීම 1.0 පරිසරය ආශ්‍රිත තේමා යටතේ චිත්‍ර සංරචනය කරයි.
---------------	---------------------	----------------	---

නිපුණතා මට්ටම 1.2 : ස්වාභාවික හා නිර්මිත පරිසරය ඇසුරෙන් චිත්‍ර සංරචනය
කරයි.

ක්‍රියාකාරකම 1.2.2 : වනයේ සැරිසරන සතුන් චිත්‍රයට නගමු.

- වනාන්තරය හා වන සතුන් අපේ පරිසරය පරිසරය වමන්කාර කරන සොබාදහමේ දායාදයන්ය .
- මෙසේ පරිසරය හැඩ ගතගන්වන වනය හා වන සතුන් පිළිබඳ අපි අධ්‍යයනයක යෙදෙමු.
- වනාන්තර වල වෙසෙන විවිධ සතුන් විවිධ ආකාරයේ හැසිරීම් රටා පෙන්වුම් කරයි.
- ඔවුන්ගේ ක්‍රියාකාරී ඉරියව් එකෙක් සත්ව වර්ග අනුව වෙනස් වේ.
- වනාන්තර වල වෙසෙන සතුන් බොහෝ විට රංචු වශයෙන් ජීවත් වීම විශේෂ ලක්ෂණයකි.
- චිත්‍ර කලාව හදාරන දරුවන් රැසක් ද වනය ජීවත් වන සතුන් පිළිබඳ හා ඔවුන්ගේ හැසිරීම් රටා පිළිබඳ අධ්‍යයනය කිරීම සිදු සිදු කළ යුතුය .
- සත්ව ඉරියව් ඉතා පහසුවෙන් අධ්‍යයනය කිරීම සඳහා යොදාගත හැකි නිදර්ශන කිහිපයක් මෙහි දක්වා ඇත.
- ඒවා හොඳින් නිරීක්ෂණය කරන්න.



ශ්‍රේණිය 7	විෂය චිත්‍ර කලාව	වාරය 2 වාරය	ක්‍රියාකාරකම/අභ්‍යාසය 1.0 පරිසරය ආශ්‍රිත තේමා යටතේ චිත්‍ර සංරචනය කරයි .
---------------	------------------------	----------------	--

නිපුණතා මට්ටම 1.2 : ස්වාභාවික හා නිර්මිත පරිසරය ඇසුරින් චිත්‍ර සංරචනය කරයි.

ක්‍රියාකාරකම 1.2.2 : වනයේ සැරිසරන සතුන් චිත්‍රණය කරමු .

- ඔබට ලබා දී ඇති රේඛා සටහන් හා නිදර්ශන චිත්‍ර හොඳින් නිරීක්ෂණය කරන්න.
- එක් එක් සතුන්ගේ රූප වල ඇති විවිධත්වය හා ඔවුන් වෙසෙන වටාපිටාව පිළිබඳව හොඳින් අධ්‍යයනය කරන්න.
- විශේෂයෙන් ම මිනිස් රූප වලට වඩා සතුන්ගේ ඉරියව්වල සංකීර්ණ බව හොඳින් වටහා ගන්න.
- එක් එක් රූප වල ඉදිරිපස පෙනුම, පැති පෙනුම හා පිටුපස පෙනුම පිළිබඳ අවධානය යොමු කරන්න.
- දී ඇති සත්ව ඉරියව් එලෙසම කොපි කිරීමට නොයා ඔබට රිසි සේ සත්ව හැඩතලවල දළ සටහන් අඳින්න.
- එම හැඩතල සංකීර්ණ හැඩතල බවට පත් කරන්නට අවශ්‍ය රේඛා සටහන් භාවිතයට ගන්න.
- රිද්මයානුකූල රේඛා භාවිතා කොට ඔබ විසින් අඳින ලද සත්ව රූප අර්ථවත් කරගන්න.
- එනම් රේඛාවේ සනකම අඩු වැඩි කරගනිමින් ත්‍රිමාණ රූප බවට පත් කරගන්නට උත්සාහ ගන්න.
- උචිත වර්ණ මාධ්‍යයක් යොදාගෙන ඔබ අඳින ලද සංරචනය වර්ණ කරන්නට උත්සාහ කරන්න.