



පළාත් අධ්‍යාපන දෙපාර්තමේන්තුව සබරගමුව - සති පාසල

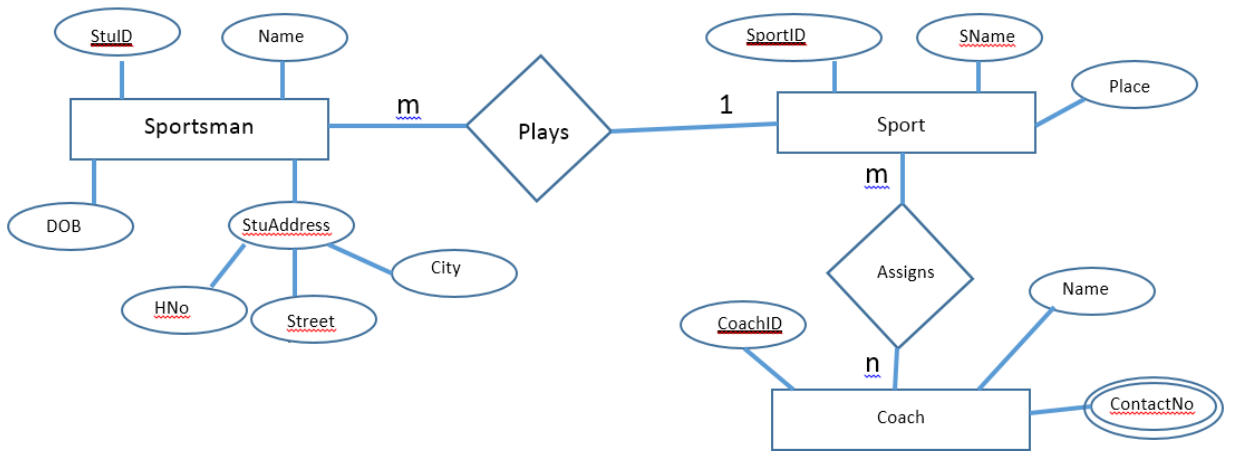
තොරතුරු හා සන්නිවේදන තාක්ෂණය

සතිය - පෙබරවාරි - 1

13 ශ්‍රේණිය

සකස් කළේ - කලාප අධ්‍යාපන කාර්යාලය, රත්නපුර.

1. පහත රූප සටහනින් දැක්වෙන්නේ ER සටහනකි. ඒ අනුව අසා ඇති ප්‍රශ්න වලට පිළිතුරු සපයන්න.



- I. ඉහත ER සටහනෙහි බහු අගයන්(Multivalued Attribute) සහිත උපලක්ෂණ හා සංයුක්ත (Composite Attribute) උපලක්ෂණ සඳහන් කර ඒවායේ වෙනස පැහැදිලි කරන්න.
- II. ඉහත ER සටහන ඇසුරින් භූතාර්ථය සමඟ ප්‍රාථමික යතුරු සඳහන් කරන්න.
- III. ක්‍රීඩා විනිසුරුවෙකුට තම ක්‍රීඩා සඳහා වෙන්කර ඇති පැය ගණන(Hours) හා දිනය(Date) ඉහත සටහනට ඇතුළත් කළ යුතු ආකාරය දක්වන රූප සටහන නැවත අඳින්න.
- IV. ඉහත සටහනෙහි සම්බන්ධතා සඳහන් කර ඒවා සාධාරණීකරණය කරන්න.
- V. එම සටහනෙහි දැක්වෙන තොරතුරු වගු බවට පරිවර්තනය කර එම වගු තෙවන ප්‍රමතකරණ ආකාරයෙන් දක්වන්න.
- VI. CoachID=C111 වන විනිසුරුවාගේ SportID=B111 වන ක්‍රීඩාවට අදාළ දවස හා පැය ගණන ලබා ගැනීමට SQL ප්‍රකාශනයක් ලියන්න.