



Provincial Department of Education – Sabaragamuwa – Week School

Week: 31

Subject: German

Grade -12

Prepared by: Gangadaree Thunkorala
Kg/ Wara/ Siriniwasa Maha Vidyalaya.

Module 11.D

LITERATUR

Die Grille und die Ameise

1) Vervollständige die Satzanfänge richtig. Keuze Passenders an.

a) Während des Sommers

<input type="checkbox"/>	machte die Ameise Musik.
<input type="checkbox"/>	machte die Grille die ganz Zeit Musik, die Ameise arbeitete.
<input type="checkbox"/>	führ die Ameise in die Ferien.

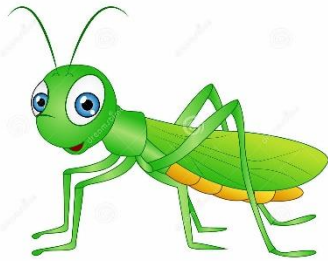
b) Als es Kühler wurde

<input type="checkbox"/>	konnte die Ameise musizieren.
<input type="checkbox"/>	hatte die Grille nichts mehr zu essen. Sie bat die Ameise um Hilfe.
<input type="checkbox"/>	sang die Ameise der Grille Lieder vor.

c) Die Ameise

<input type="checkbox"/>	gab der Grille sofort etwas von ihren Esswaren ab.
<input type="checkbox"/>	wollte Gesangsstunden von der Grille als Gegenleistung.
<input type="checkbox"/>	gab der Grille zuerst nichts von ihren Esswaren.

2) Schreiben Sie zwei treffende Charakter beziehung zu den Bildern der Tiere.



.....
.....
.....
.....



.....
.....
.....
.....

3) Bitte geben sie die Bedeutung der Textstellen in eigenen Wörter wieder.

a) Nicht das kleinste Würmschen nur,
und von Fliegen eine Spur!

.....
.....

b) und fleht' sie an in ihrer Not,
ihr zu leihn ein Stückchen Brot,

.....
.....

c) vor der Ernte noch bezahl'
Zins ich dir und Kapital.

.....
.....

d) Tag und Nacht hab' ich ergötzt
durch mein Singen alle Leut.

.....
.....

4) Schauen Sie sich das Bild an und beantworten Sie die Fragen in ganzen Sätzen.



a) Welches literarische Werk assoziieren Sie mit dem Bild?

b) Wo spielt die Geschichte?

c) Wen sieht man auf dem Bild und was machen sie?

d) Was ist die Lehre der Geschichte?