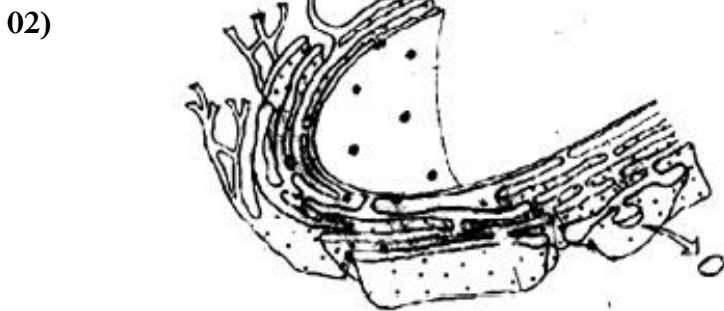
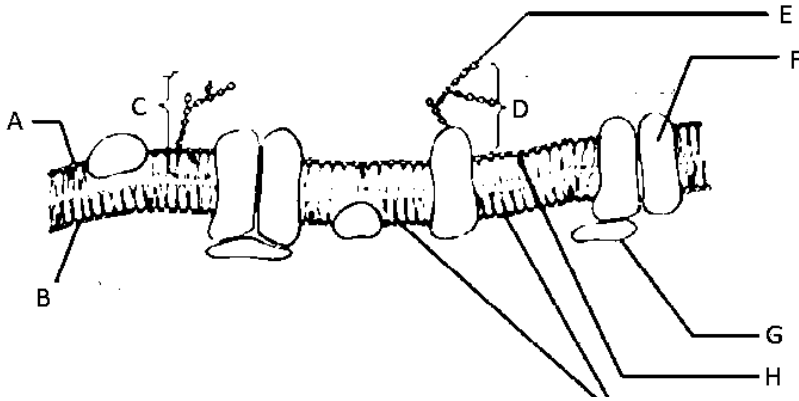




01) පහත රූපයේ කොටස් නම් කරන්න



- (a) ඉහත රූපයේ දැක්වෙන්නේ කුමන ඉන්ද්‍රියකාවද?  
.....
- (b) මෙම ඉන්ද්‍රියාවෙන් නිපදවන ආශයිකාවන් කුමන ඉන්ද්‍රියාව සෑදීමට දායක වේද?  
.....
- (c) රූප සටහනේ දැක්වෙන ඉන්ද්‍රියාවේ කෘත්‍යය දෙකක් සඳහන් කරන්න.  
.....

පහත ප්‍රශ්නවලට පිළිතුරු සපයන්න

- 01)
  - a) මානව රුධිරයේ සංයුතිය විස්තර කරන්න.
  - b) රුධිරය සම්බන්ධක පටකයක් ලෙස සැලකීමට හේතු සඳහන් කරන්න.
  - c) මානව රුධිරයේ ඇති විවිධ සෛලවල ව්‍යුහය හා කෘත්‍යය කෙටියෙන් විස්තර කරන්න.
- 02) කෙටි සටහන් ලියන්න.
  - a) මිනිසාගේ ආමාශය
  - b) න්‍යෂ්ටිය
  - c) බහිෂ් සෛලීය පුරකය