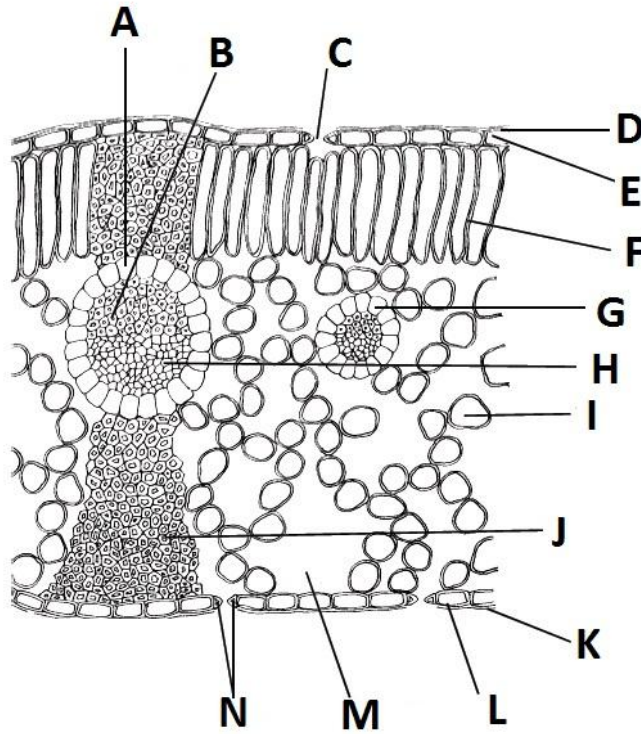




01) පහත වගුව සම්පූර්ණ කරන්න

	ලාක්ෂණික ලක්ෂණ	බැක්ටීරියා	ආකියා	යූකැරියා
1	සෛලීය සංවිධානය			
2	සෛල බිත්ති සංයුතිය			
3	පටල ලිපිඩ			
4	ජාන සංයුතිය			
	DNA සමඟ බැඳුණු හිස්ටෝන			
	චක්‍රාකාර වර්ණ දේහ			
	ජානවල ඉන්ට්‍රෝන			
5	ප්‍රෝටීන සංශ්ලේෂණය			
	RNA පොලිමරේස			
	ප්‍රෝටීන සංශ්ලේෂණය සඳහා ආරම්භක ඇමයිනෝ අම්ල			
6	ප්‍රතිජීවක සඳහා සංවේදීතාව (Streptomycin, Chloramphenicol.)			
7	100 °C වඩා වැඩි උෂ්ණත්වවල වර්ධනය			
8	වාසස්ථාන			
9	උදාහරණ			

02) පහත රූප සටහනේ ඉංග්‍රීසි අක්ෂර වලින් දක්වා ඇති කොටස් නම් කරන්න



03) පහත ප්‍රශ්නවලට පිළිතුරු ලියන්න

a) ප්‍රටිකාචක ව්‍යුහය විස්තර කරන්න

ප්‍රටිකාච හරහා සිදුවන වායු හුවමාරුව සිදුවන ආකාරය විස්තර කරන්න

b) ශාකයක අරිය ජල පරිවහනය සිදුවන ක්‍රම පිළිබඳව විස්තර කරන්න

c) *Nephrolepis* වල ජීවන චක්‍රය කෙටියෙන් විස්තර කරන්න