



Provincial Department of Education – Sabaragamuwa – Week School

Week: 25

Subject: German

Grade -12

W.S.I.S. Gunasekara

Prepared by :

R/EMB/Mulendiyawala M.V

Module 7

Richtungsangaben (Directions)



- hinten - back
- unten - under
- in der Mitte - centre
- vorn(e) – in front

- oben – up/on top
- links – left
- rechts - right

Den Weg beschreibung.

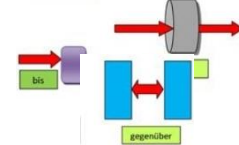
- gehen / fahren sie **geradeaus** (straight)
- gehen sie nach **links/rechts** (left/right)
- gehen sie **über** (across) die Straße/Kreuzung/Ampfel
- gehen sie **durch**(through) den Park
- gehen sie **bis** (to) zur nächsten Kreuzung
- Der Supermarket ist **gegenüber** (opposite) der Post
- gehen sie am stadion **vorbei** (over)
- **biegen** Sie nach links **ab** (turn)



die Kreuzung



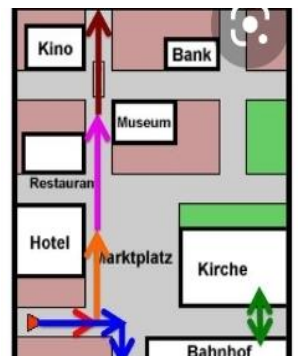
die Ampel



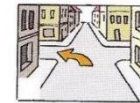
Nach dem weg fragen.

Beispiel:

Entschuldigung ,
können Sie mir sagen , wo ist **das Museum**?
gehen Sie **geradeaus** bis zum ende der Straße
Da ist der Marktplatz. **Biegen** Sie links **ab** und
gehen Sie.
An dem Markplatz **vorbei**, gehen Sie
geradeaus an dem
Platz.dann **biegen** sie rechts **ab**. Das Museum
ist **rechts**



- Schreiben Sie die Wörter und Ausdrücken zu den passenden Bildern (*match the picture and prases*)



- gehen sie nach links
- gehen sie die Straße entlang
- gehen sie die zweite Straße links
- biegen sie rechts ab
- gehen sie geradeaus
- gehen sie an der Kirche vorbei
- gehen sie bis zur Kreuzung

01. Ergänzen Sie die Sätze (*complete sentences*)

Entschuldigung,

können Sie mir bitte sagen, wo ist die Bank?

Das ist ganz in der Nähe. Gehen sie

bis zum dann Sie ab

und gehen Sie an dem Platz gehen

sie an der zweiten Kreuzung

..... Sie ab. Die Bank ist

links.

03. Schreiben Sie bitte weg zum

Kinder park (*write a path to children*

Park)

.....

.....

.....

.....

.....

.....

