



පළාත් අධ්‍යාපන දෙපාර්තමේන්තුව - සබරගමුව
සති පාසල

විෂය - පෙරදිග සංගීතය

අගෝස්තු මාසය -4 සතිය

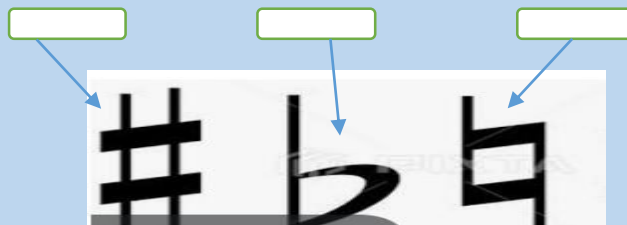
ශ්‍රේණිය - 9

සැකසුම - ගයානි චන්ද්‍රකාන්ති
ර/නිව්/ඇලපාත මහා විද්‍යාලය

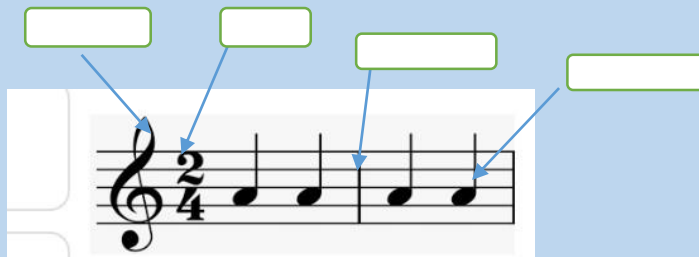
පුනරීක්ෂණ අභ්‍යාස -4

(1)

i. බටහිර ප්‍රස්තාර ක්‍රමයේ සංකේත රාශියක් දක්නට ලැබෙන අතර ශුද්ධ,කෝමල,නිවු ස්වර ලියා දැක්වීම සඳහා ද සංකේත විශේෂයක් වේ. පහත දැක්වෙන සංකේත නාමකරණය කරන්න.



ii.



(Time signature/Crotchet note/ Treble clef/sharp mark/Bar lines/Flat mark/Natural mark)

(2) i. පහත සඳහන් ස්වර බණ්ඩ නිරීක්ෂණය කරමින් භූපාලි රාගයේ ආරෝහණ, අවරෝහණ ස්වර බණ්ඩ තෝරා පහත දැක්වෙන වගුවෙහි ලියන්න.

ස රි ස, ස ධ ස රි ග, ස රි ග ප, ග ප ධ ප ග රි, ග ප, ග රි ස, ග ග ප ධ ස, ග ප ධ ස, රි ග, රි ස, ස ධ ප ග, ග ප ධ ප, ග ප ග රි ස ...

ආරෝහණ ස්වර	අවරෝහණ ස්වර

(3). දී ඇති තාලපදය ඇසුරින් පහත සඳහන් ප්‍රශ්නවලට පිළිතුරු සපයන්න.

මාත්‍රා	1	2	3	4	5	6	7	8	9	10	11	12	13	14	15	16
දේශය	ධ	ධි.	ධි.	ධ	ධ	ධි.	ධි.	ධ	ධ	ධි.	ධි.	ධා	ධා	ධි.	ධි.	ධා
තාල සංඥා	x				2				0				3			

i. දී ඇති තාලය නම් කරන්න.

ii. එම තාලයේ විභාග ගණන කීයද?

iii. එම තාලයේ මාත්‍රා ගණන කීයද?

iv. එම තාලයේ තාල සංඥා කීයක් තිබේද?

v. සමග්‍රහය පිහිටා ඇත්තේ කුමන මාත්‍රාව මතද?

vi. මෙහි නව වැනි මාත්‍රාව මත යෙදෙන තාල සංඥාව කුමක්ද?

vii. මෙම තාලය දෙවරක් වැයුණේ නම් එහිදී මාත්‍රා කීයක් ලැබේද? ආවර්ත කීයක් ලැබේද?