



Department of Education, Sabaragamuwa Province

සබරගමුව පළාත් අධ්‍යාපන දෙපාර්තමේන්තුව - සති පාසල

Weekly School Department of Education, Sabaragamuwa Province

විෂය - චිත්‍ර කලාව

අප්‍රේල් 02 සතිය

ශ්‍රේණිය - 10 (II වාරය)

සැකසුම - කේ.කේ.කේ.පොල්වත්ත (නක්කාවිට ක.වි) දැරණියගල කොට්ඨාසය

පාඩම/ඒකකය - 6.2.2. රඟයල් සන්සියො ශිල්පියාගේ නිර්මාණ අගයමු

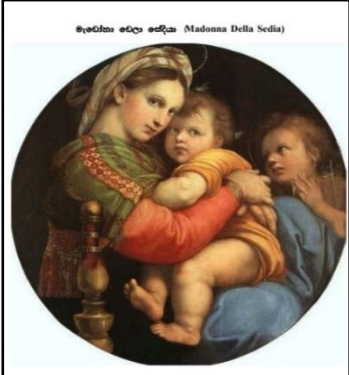
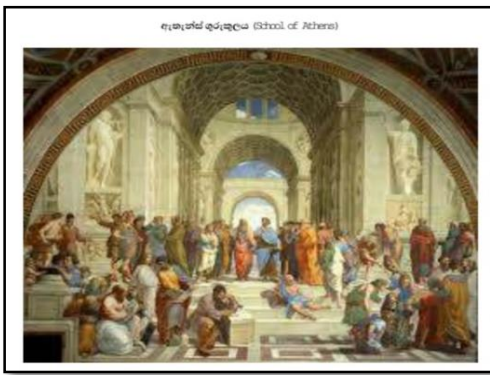
1. ඉගෙනුම් අත්වැල

රඟයල් සන්සියො

- පුනර්ජීවන යුගයේ විසූ ශ්‍රේෂ්ට චිත්‍ර ශිල්පීන් අතර රඟයල් සන්සියෝ ශිල්පියාට හිමිවන්නේ සුවිශේෂී ස්ථානයකි.
- මොහු වර්ෂ 1483 වර්ෂයේ දී ඌර්බිගේ නැමති නගරයේ උපත ලැබුවේය.

ඇතැන්ස් ගුරුකුලය

- ඇතැන්ස්හි ගුරුකුලය රඟයල් විසින් නිර්මාණය කරන ලද විශිෂ්ට බිතු සිතුවමක් වේ.
- මෙය රෝමයේ ස්ටැන්සා ඩෙලා සිගන්වුරා නැමැති ගොඩනැගිලි බිත්තියක ප්‍රෙස්කෝ සිකෝ ශිල්ප ක්‍රමයට නිර්මාණය කරන ලද්දකි.
- වාස්තු විද්‍යාත්මක අවකාශය මත රූප සම්පිණ්ඩනය කිරීම පිළිබඳ දක්වා ඇති කුසලතාව සහ ප්‍රතිභාව නිර්මාණකරණයේ අග්‍ර ඵලයක් ලෙසට විචාරකයෝ හඳුන්වති.
- චිත්‍රයෙන් දැක්වෙන්නේ පැරණි ගීක දාර්ශනික ඇතැන්ස් ගුරුකුලයයි.
- සිතුවම මධ්‍යයේ ඇරිස්ටෝටල් හා ප්ලේටෝ යන දාර්ශනිකයන් දක්වා ඇති අතර සෙසු දාර්ශනිකයන් වාද විවාදවල පැටලී සිටින අයුරු පෙන්නුම් කරයි.
- මෙම දාර්ශනික ලෝකය ක්‍රියාකාරී මානව රූප සම්පිණ්ඩනය මගින් ඉදිරිපත් කර තිබීම මෙම සිතුවමේ දැකිය හැකි විශේෂතාවකි.
- දුඹුරු වර්ණයේ විවිධ ප්‍රභේද, අඳුරු කහ වර්ණවල විවිධ ප්‍රභේද, රඹ සහ සුදු ආදී වර්ණයන්
- සිතුවම සඳහා භාවිත කර ඇත.



2. ක්‍රියාකාරකම

ලබා දී ඇති ප්‍රශ්න සඳහා පිළිතුරු සපයන්න

- 1) රඟයල් සන්සියෝ ශිල්පියා පිළිබඳ කෙටි හැඳින්වීමක් කරන්න.
- 2) රඟයල් සන්සියෝගේ නිර්මාණවල සුවිශේෂී ලක්ෂණ නම් කරන්න.
- 3) පහත දී ඇති සිතුවම හඳුනාගනිමින් කෙටි හැඳින්වීමක් කරන්න

- හඳුනාගත් බව : .....
- ශිල්පියා : .....
- ශිල්ප ක්‍රමය : .....
- වර්ණ භාවිතය : .....
- ශිල්පීය කුසලතා : .....



3. ඇගයීම

- 1) රඟයල් සන්සියෝ ශිල්පියාගේ නිර්මාණ, තොරතුරු හා ඡායාරූප එක්රැස් කරන්න.
- 2) ඔහුගේ ප්‍රසිද්ධ නිර්මාණ හා ඒවා හමුවන ස්ථාන වගු ගත කරන්න.
- 3) රඟයල් සන්සියෝ ශිල්පියාගේ ප්‍රධාන සිතුවම් 3ක් ගෙන හඳුනාලත් බව, ශිල්ප ක්‍රමය, වර්ණ භාවිතය හා ශිල්පීය කුසලතා යන උප මාතෘකා ඔස්සේ කෙටි හැඳින්වීමක් කරන්න