



සබරගමුව පළාත් අධ්‍යාපන දෙපාර්තමේන්තුව - සති පාසල

Weekly School Department of Education, Sabaragamuwa Province

විෂය - විත්‍ර කලාව

අප්‍රේල් 04 සතිය

ශ්‍රේණිය - 10 (II වාරය)

සැකසුම - කේ.කේ.කේ.පොල්වත්ත (නක්කාවිට ක.වි) දැරණියගල කොට්ඨාසය

පාඩම/ඒකකය - 6.1.3. ජෝර්ජ් කීට් ශිල්පියාගේ නිර්මාණ අගයමු

1. ඉගෙනුම් අත්වැල

ජෝර්ජ් කීට්

- ක්‍රි.ව. 1901 අප්‍රේල් 17 වන දින මහනුවර අම්පිටියේ දී සිංහල බර්ගර් පවුලක උපත ලැබීය.
- මහනුවර ත්‍රිත්ව විදුහලෙන් මූලික අධ්‍යාපනය ලබා ඇත.
- ඔහු 43 කණ්ඩායමට අයත් විත්‍ර ශිල්පියකු වන අතර ගෝතමී විහාරයේ බිතුසිතුවම් ද නිර්මාණය කර ඇත.
- ඔහු තම සිතුවම් නිර්මාණවලට හින්දු කලා ආභාසය හා යුරෝපයේ පැබ්ලෝ පිකාසෝගේ සනිකවාදී විත්‍ර ශෛලියේ කලා ආභාසය සහිත ව ඔහුටම ආවේණික විත්‍ර ශෛලියක් නිර්මාණය කරගැනීම දැකිය හැකි ය.
- ජෝර්ජ් කීට් ශිල්පියා සිතුවම් නිර්මාණයේ දී රේඛාවට ප්‍රධාන තැනක් ලබා දී ඇති අතර එම රේඛා සාජු රේඛා, කෙටි රේඛා, වක්‍ර රේඛා වශයෙන් හඳුනාගත හැකි ය.
- නිතැතින්ම ගලායන ජීවමය ගුණයෙන් යුතු රේඛාවෙන් රූපවල පිරුණු බව ඉස්මතු කර ඇත.
- රතු, සුදු, දුඹුරු, කහ, නිල්, කොළ යන වර්ණ භාවිත කරමින් සියුම් ලෙස ත්‍රිමාන ලක්ෂණ මතු කර ඇත.
- මෙම සිතුවම් වියළි බදාමයේ අඳින ලද බිතුසිතුවම් ක්‍රමය වන ප්‍රෙස්කෝ සිකෝ ශිල්ප ක්‍රමයට නිර්මාණය කර ඇත.

ගෝතමී විහාරයේ බිතු සිතුවම්

- මහමායා දේවිය දුටු සිහිනය
- සිද්ධාර්ථ කුමාරෝත්පත්තිය
- සරණ මංගල්‍ය
- නළඟනන්ගේ විකාර දැකීම
- සතර පෙර නිමිති දැකීම
- මාරපරාජය



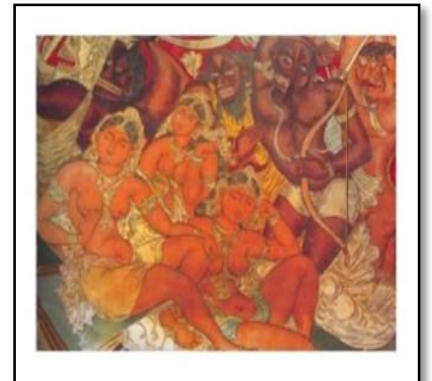
මාරපරාජය

- ගෝතමී විහාරයේ සිතුවම් අතර සුවිශේෂී සිතුවමක් ලෙස සැලකෙන 'මාර පරාජය' හින්දු කලා ලක්ෂණ හා පිකාසෝගේ සනිකවාදී ශෛලිය ලක්ෂණ ආභාසය කර ගත් නිර්මාණයකි.
- සනිකවාදී හැඩතල භාවිත කිරීමෙන් මාරසේනාවේ මුහුණුවල රුදුරු භයංකර විලාසය මැනවින් ඉස්මතු කර ඇත.
- මාර පිරිසට දුඹුරු, අළු, කළු වැනි අඳුරු වර්ණත් බුදුන්වහන්සේ සඳහා අඳුරු කහ, ලා දුඹුරු වැනි වර්ණත් යොදා ගනිමින් ත්‍රිමාන ලක්ෂණ සහිත ව සිතුවම වර්ණවත් කර ඇත.
- රූප වටා පරිපූරණත්වය හා නිමාව පෙන්වන නිර්මාණශීලී රේඛාකරණය ඔහුට ම ආවේණික වූවකි.

2. ක්‍රියාකාරකම

ලබා දී ඇති ප්‍රශ්න සඳහා පිළිතුරු සපයන්න

- 1) ජෝර්ජ් කීට් ශිල්පියා පිළිබඳ කෙටි හැඳින්වීමක් කරන්න.
- 2) ජෝර්ජ් කීට්ගේ නිර්මාණවල සුවිශේෂී ලක්ෂණ නම් කරන්න.
- 3) පහත දී ඇති සිතුවම හඳුනාගනිමින් කෙටි හැඳින්වීමක් කරන්න
 - හඳුනාගත් බව :
 - ශිල්පියා :
 - ශිල්ප ක්‍රමය :
 - වර්ණ භාවිතය :
 - ශිල්පීය කුසලතා:



3. ඇගයීම

- 1) ජෝර්ජ් කීට් ශිල්පියාගේ නිර්මාණ, තොරතුරු හා ඡායාරූප එක්රැස් කරන්න.
- 2) ඔහුගේ ප්‍රසිද්ධ නිර්මාණ හා ඒවා හමුවන ස්ථාන නම් කරන්න.
- 3) ඔහුගේ නිර්මාණ සඳහා බලපෑ යුරෝපීය හා හින්දු කලා සම්ප්‍රදායන්ගේ ආභාසය විස්තර කරන්න
- 4) ජෝර්ජ් කීට් ශිල්පියාගේ ප්‍රධාන සිතුවම් 3ක් ගෙන හඳුනාගත් බව, ශිල්ප ක්‍රමය, වර්ණ භාවිතය හා ශිල්පීය කුසලතා යන උප මාතෘකා ඔස්සේ කෙටි හැඳින්වීමක් කරන්න