



සබරගමුව පළාත් අධ්‍යාපන දෙපාර්තමේන්තුව - සති පාසල

Weekly School Department of Education, Sabaragamuwa Province

විෂය - චිත්‍ර කලාව

මැයි 04 සතිය

ශ්‍රේණිය - 10 (II වාරය)

සැකසුම - කේ.කේ.කේ.පොල්වත්ත (නක්කාවිට ක.වී)
දැරණියගල කොට්ඨාසය

පාඩම/ඒකකය - 6.2.1. ලියනාඩෝ ඩාවින්චි ශිල්පියාගේ නිර්මාණ අගයමු

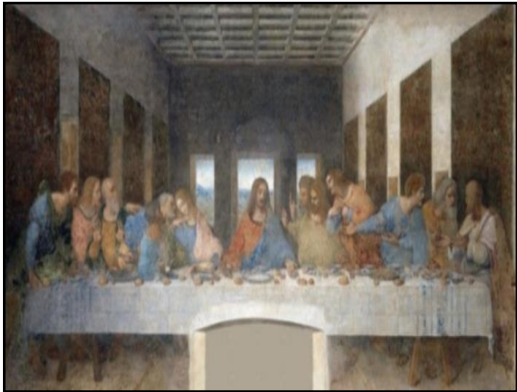
1. ඉගෙනුම් අත්වැල

ලියනාඩෝ ඩාවින්චි

- පුනරුද යුගයේ (Renaissance Period) බිහිවූ ශ්‍රේෂ්ඨතම චිත්‍ර ශිල්පියකු ලෙස ලියනාඩෝ ඩාවින්චි හැඳින්විය හැකි ය.
- වර්ෂ 1452 වින්සි (Vinci) නුවර උපත ලද මොහු වෙරකියෝ චිත්‍ර ශිල්පියා යටතේ ශිල්ප හැදැරූ අතර චිත්‍ර ශිල්පයට පමණක් නොව ගණිතය, විද්‍යාව, ඉංජිනේරු ශිල්පය, සංගීතය, ගෘහ නිර්මාණ ශිල්පය මෙන් ම සැලසුම් ශිල්පයට ද දස්කම් දක්වා ඇත.
- ඔහුගේ නිර්මාණ සඳහා ශ්‍රීක රෝම කලා නිර්මාණවල මූලික කලා ලක්ෂණ හා විද්‍යාත්මක නව සොන්දර්ය ප්‍රවේශ පදනම් වී ඇත.

ලියනාඩෝ ඩාවින්චිගේ සිතුවම් කිහිපයක් පහතින් දැක්වේ.

1. පර්වත මස්තකයේ දේව මැණියෝ
2. අවසන් භෝජන සංග්‍රහය
3. මොනාලිසා



අවසන් භෝජන සංග්‍රහය

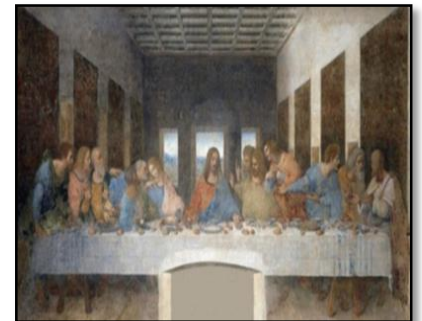
- ලියනාඩෝ ඩාවින්චි විසින් මිලානයේ ලුඩෝවිකෝ ඉල්මෝරෝ ආදිපාදවරයා යටතේ සේවය කරන කාලයේ ශාන්ත මරියා ඩෙලාග්‍රේසි නැමති ඩොමිනිකානු තාපසාරාමයේ භෝජනාගාර බිත්තියක් මත ප්‍රෙස්කෝ සිකෝ ශිල්ප ක්‍රමයට නිර්මාණය කරන ලද්දකි.
- අවකාශමය පර්යාලෝකය අනුව චිත්‍රණය කර ඇත.
- මෙම සිතුවම මධ්‍යයේ ජේසුස්වහන්සේ දක්වා ඇති අතර, දෙපස අනුගාමිකයන් දොළොස් දෙනෙකි.
- ජුදාස් නැමති පාවාදෙන්නාගේ මුහුණෙහි ඇති කුකුහලය නිරූපණය කිරීම හැඟීම් ප්‍රකාශනය මැනවින් දැක්වීමට ගත් උත්සාහයකි.
- චිත්‍රය වර්ණ ගැන්වීමේ දී දුඹුරු වර්ණයේ විවිධ ප්‍රභේද සහිත අඳුරු වර්ණමාලාවක් ත්‍රිමාන හා පර්යාලෝක ලක්ෂණ සහිත ව යොදා ඇත.
- කියරොස්කුරෝ වර්ණ කිරීමේ සිද්ධාන්ත අනුව තලය මධ්‍යයේ සිටින ජේසුස්වහන්සේ වඩාත් ආලෝකමත්ව මතු කර දක්වමින් සෙසු රූප අඳුරු වර්ණමාලාවකින් දක්වා ඇත.

2. ක්‍රියාකාරකම

ලබා දී ඇති ප්‍රශ්න සඳහා පිළිතුරු සපයන්න

- 1) ලියනාඩෝ ඩාවින්චි ශිල්පියා පිළිබඳ කෙටි හැඳින්වීමක් කරන්න.
- 2) ලියනාඩෝ ඩාවින්චිගේ නිර්මාණවල සුවිශේෂී ලක්ෂණ නම් කරන්න.
- 3) පහත දී ඇති සිතුවම හඳුනාගනිමින් කෙටි හැඳින්වීමක් කරන්න

- හඳුනාගත් බව :
- ශිල්පියා :
- ශිල්ප ක්‍රමය :
- වර්ණ භාවිතය :
- ශිල්පීය කුසලතා:



3. ඇගයීම

- 1) ලියනාඩෝ ඩාවින්චි ශිල්පියාගේ නිර්මාණ, තොරතුරු හා ඡායාරූප එක්රැස් කරන්න.
- 2) ඔහුගේ ප්‍රසිද්ධ නිර්මාණ හා ඒවා හමුවන ස්ථාන වගු ගත කරන්න.
- 3) ලියනාඩෝ ඩාවින්චි ශිල්පියාගේ ප්‍රධාන සිතුවම් 3ක් ගෙන හඳුනාගත් බව, ශිල්ප ක්‍රමය, වර්ණ භාවිතය හා ශිල්පීය කුසලතා යන උප මාතෘකා ඔස්සේ කෙටි හැඳින්වීමක් කරන්න.