



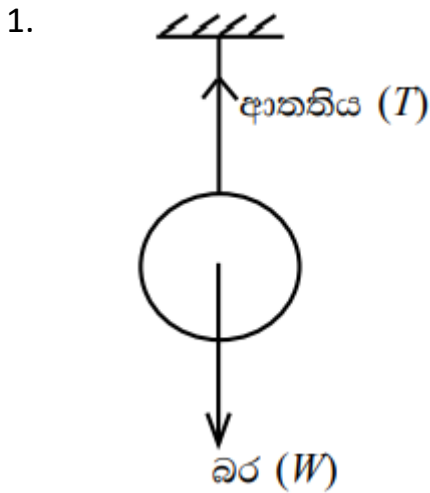
විෂය - විද්‍යාව

සතිය - ජුනි IV

ශ්‍රේණිය - 10

සැකසුම - W. ශිරාණි සෝමා මිය, කැ/දෙහි/වලගමබා ම.වි.

බල සමතුලිතතාව



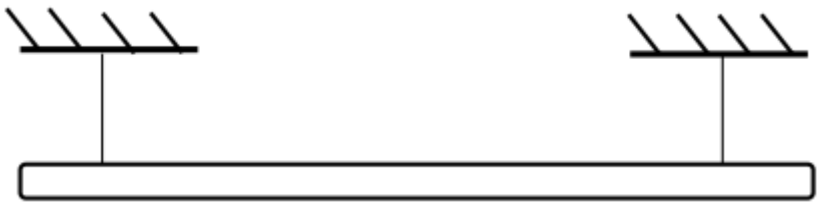
සවිමත් තන්තුවකින් එල්ලා ඇති ගෝලය සමතුලිතතාවයේ පවතී. ආතතිය හා බර ඇසුරින් සමතුලිතතාව සඳහා ප්‍රකාශනයක් ගොඩනගන්න.

2. සවිමත් කම්බි මුදුවක්, සර්වසම දුනු තරාදි 2ක්, ඔබට සපයා ඇත්නම් බල 2ක් යටතේ වස්තුවක සමතුලිතතාව සඳහා ක්‍රියාකාරකමක් සැලසුම් කර එයා ක්‍රියාවට නගනු ලබන ආකාරය පියවරින් පියවර සඳහන් කරන්න.



ඉහත ලී කුට්ටිය සමතුලිතතාවයේ පවතී. එහි සම්ප්‍රයුක්ත බලය ශුන්‍ය වේ. X හි අගය කොපමණද?

4. පහතින් නිරූපණය කර ඇත්තේ සිවිලිමක එල්ලා ඇති ප්‍රතිදීප්ත පහනකි. එය සමතුලිතතාවයේ පවතින අතර ප්‍රතිදීප්ත පහනේ බර W ද පිළිවෙලින් තන්තු වල ආතති T_1 හා T_2 ද නම් සුදුසු පරිදි බල ලකුණු කර සමීකරණය ලබාගන්න.



5. බල 3 ක් යටතේ වස්තුවක් සමතුලිතව පැවතීමට සපුරාලිය යුතු අවශ්‍යතා 3 සඳහන් කරන්න.