



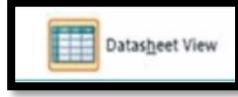
සබරගමු පළාත් අධ්‍යාපන දෙපාර්තමේන්තුව - සති පාසල

තොරතුරු හා සන්නිවේදන තාක්ෂණය

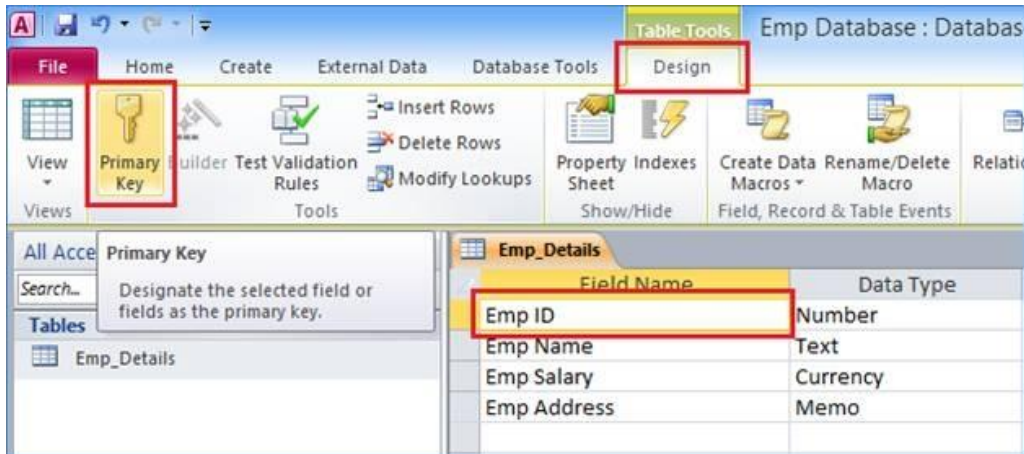
10 ශ්‍රේණිය

පී.ඩී.එන්.නානායක්කාර කැ/දෙහි/ගෝනගල ම.වි.

- 01. දත්ත සමුදාය කළමනාකරණ පද්ධතියක් යනු කුමක්ද ?
- 02. දත්ත සමුදාය කළමනාකරණ පද්ධති මෘදුකාංග දෙකක් ලියන්න
- 03. පහත අයිකන දෙක අතරින් දත්ත වගුව සැලසුම් කිරීමට යොදා ගන්නා අයිකනය කුමක්ද?



- 04. පහත රූපයේ;
  - i. වගුවේ නම ලියා දක්වන්න .
  - ii. ප්‍රාථමික යතුර පිහිටුවීමට අදාළ අයිකනය රවුම් කර දක්වන්න
  - iii. ප්‍රාථමික යතුර සඳහා සඳහා සුදුසු ක්ෂේත්‍රය ලියා දක්වන්න.
  - iv. මෙම වගුවට සුදුසු එක් රෙකෝඩයක් ලියා දක්වන්න



- 05. ක්ෂේත්‍ර නම යොදා ගැම යොදා ගැනීමේදී පිළිපැදිය යුතු කරුණු මොනවාද ?