



SABARAGAMUWA PROVINCIAL DEPARTMENT OF EDUCATION  
WEEKLY SCHOOL

Subject : ICT

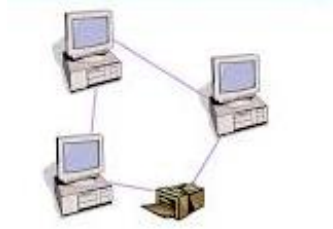
NOVEMBER -1

Grade 6

KG/MW/BADURIYA C.C

இணையத்தை அடையாளம் காண்போம்

இணையம் என்பது உலகெங்கிலும் உள்ள கணினி வலையமைப்புகளின் தொகுப்பாகும்



இணையம் என்பது  
ஒன்றோடொன்று  
இணைக்கப்பட்ட கணினி  
வலையமைப்புகளின்  
பெரிய  
வலையமைப்பாகும்

இரண்டு அல்லது அதற்கு  
மேற்பட்ட  
ஒன்றோடொன்று  
இணைக்கப்பட்ட  
கணினிகளின் இணைப்பு.

(1) பின்வரும் கூற்றுக்களை வாசித்து , சரி பிழை கூறுக.

- 1.இணையம் உலகெங்கிலும் உள்ள அனைத்து கணினிகளுடனும் இணைத்து தகவல்களைப் பரிமாறிக்கொள்கிறது (.....)
- 2.இணையத்தைப் பயன்படுத்துவதால் உலகம் முழுவதும் ஒரு உலகளாவிய கிராமமாக மாறியுள்ளது (.....)
- 3 இணையத்திற்கு உரிமையாளர் உள்ளார். (.....)
4. உங்கள் கணினியிலிருந்து இணையத்தை அணுகும்போது, அது இணையத்தால் இயக்கப்படும் கணினியாகும். (.....)
- 5.இணையத்தில் கிடைக்கும் சேவைகளின் எண்ணிக்கை மிகக் குறைவு. (.....)

(2) இணையத்தினால் கிடைக்கும் ஐந்து சேவைகளை எழுதுங்கள்.

.....

.....

.....

.....

.....