



மாகாணக்கல்வி திணைக்களம் சபரகமுவ மாகாணம்
வாராந்த பாடசாலை

பாடம் :- விஞ்ஞானம்

2ம் வாரம்

தரம் :- 07

Prepared by :- க.தர்ஷனபிரியன் (இ/ப/பெட்டிகலை தமிழ் வித்தியாலயம்)

■ சரியான விடையின் கீழ் கோடிடுக.

01. பூவின் பெண்ணகத்தின் பகுதி அல்லாதது யாது?

1. குறி 2. இழை 3. தம்பம் 4. சூலகம்

02. வேரின் தொழில் தொடர்பாக தவறானது எது?

1. ஒளித்தொகுப்பு செய்யும் 2. உணவைச் சேமிக்கின்றது
3. தாவரத் தண்டுக்கு ஆதாரம் வழங்கும் 4. சில தாவரங்களில் இனப்பெருக்கத்திற்கு உதவும்

03. தரப்பட்டுள்ளவற்றுள் இரு வித்திலை காணப்படும் தாவரம் யாது?

1. சோளம் 2. கமுகு 3. தென்னை 4. பலா

04. பின்வருவனவற்றுள் ஒளித்தொகுப்பை மேற்கொள்ளும் தண்டு?

1. பிரண்டை 2. இஞ்சி 3. லீக்ஸ் 4. வெங்காயம்

05. வெடித்து பரவல்ல வித்துக்களை கொண்டிராத தாவரம் எது?

1. இறப்பர் 2. காசித்தும்பை 3. நெருஞ்சி 4. காசித்தும்பை

■ தரப்பட்ட தாவரங்களை மட்டும் கொண்டு இடைவெளிகளை நிரப்புக

(எண்ணெய், இழை, புளி, நீர், கனியுப்பு, கூட்டுப்பழம்)

01. வேர்களின் பிரதான தொழில் அகத்துறிஞ்சல் ஆகும்.

02. காற்றினால் பரம்பலடையும் ஓர் வித்தாகும்.

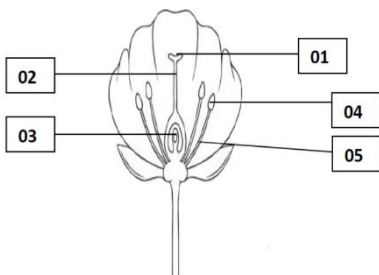
03. பூவின் ஆணகத்தின் பகுதிகள் மகரந்தகூடு, என்பன ஆகும்.

04. பூந்துணர் ஒன்றிலிருந்து தனிப்பழம் உருவாவது எனப்படும்.

05. கூட்டிலைகள் கொண்ட தாவரத்திற்கு உதாரணம் ஆகும்.

■ டிலக்ஷி என்ற மாணவி தனது பாட புத்தகத்தில் பதித்துக்கொண்ட பூவின் மாதிரி படம் கீழே தரப்பட்டுள்ளது.

01. பூவின் பகுதிகளை இனங்கண்டு அவற்றின் தொழில் ஒவ்வொன்று வீதம் குறிப்பிடுக.



பகுதி	தொழில்
01.	
02.	
03.	
04.	
05.	

02. மேற்படி பூவின் பிரதான மூன்று பகுதிகளும் எவை?

.....

03. பூவின் பெண்ணகத்திற்குரிய பகுதிகள் எவை?

.....

04. பூவின் ஆணகத்திற்குரிய பகுதிகள் எவை?

.....

05. ஆணகத்தின் பிரதான தொழில் யாது?

.....

▪ சுருக்கமான விடைத் தருக.

01. வித்து பரம்பல் என்றால் என்ன?

.....

02. வித்து பரம்பலடைய வேண்டியதன் அவசியம் யாது?

.....

03. வித்து பரம்பலடையும் முறைகள் 04ம் எவை?

.....

04. காற்றினால் பரம்பலடையும் வித்துக்கள் 03 குறிப்பிடுக.

.....

05. நீரினால் பரம்பலடையும் வித்துக்கள் 03 குறிப்பிடுக.

.....

06. விலங்குகளாற் பரம்பலடையும் வித்துக்கள்/ பழங்கள் கொண்டுள்ள இயல்புகள் 02 குறிப்பிடுக.

.....

.....

08. ஒருவித்திலை தாவரங்கள் 03 குறிப்பிடுக.

.....

09. இருவித்திலை தாவரங்கள் 03 குறிப்பிடுக.

.....

10. ஒருவித்திலை, இருவித்திலை தாவரங்களின் இயல்புகளை அடிப்படையாகக் கொண்டு பின்வரும் அட்டவணையை பூரணப்படுத்துக.

பகுதி	ஒருவித்திலைத் தாவரம்	இருவித்திலைத் தாவரம்
வேர்		
தண்டு		
இலை		
பூ		
வித்து		