



தேர்ச்சி - 6.0
தேர்ச்சி மட்டம் - 6.2
2021, 9th week (2021.3.6)

செயற்பாடு - 6.2.1
பாடவேளை - 2 (80 நிமிடங்கள்)

பகுதி "அ"

- பின்வரும் வினாக்கள் ஒவ்வொன்றுக்கும் மிகப்பொருத்தமான விடையைத் தெரிவு செய்து அதன் கீழ்க் கோடிடுக.
- 01 இலங்கையின் கலைச்சங்கம் எத்தனையாம் ஆண்டு தோற்றம் பெற்றது ?
- 1.1922 2.1899 3.1366 4.1999 5. 1891
- 02.பேயோட்டியின் மகள் என்ற ஓவியத்தை வரைந்தவர் யார்?
1. ஏ சி ஜீ எஸ் அமரசேகர 2. டேவிட் பெயிண்டர் 3. ரிச்சட் கேப்றியல்
4 ஜே டி ஏ பெரேரா 5. திஸ்ஸ ரணசிங்ஹ
03. நல்லசமாரியன் என்ற ஓவியத்தை வரைந்த ஓவியர் யார்?
1. திஸ்ஸ ரணசிங்ஹ 2. டேவிட் பெயிண்டர் 3. ரிச்சட் கேப்றியல்
4 ஜே டி ஏ பெரேரா 5. ஏ சி ஜீ எஸ் அமரசேகர
04. சீதா டி சேரம் என்ற ஓவியம் எவ்வகைக்குரிய ஓவியம் ?
1. பிரதிமை ஓவியம்.
2. தரைத்தறோற்றக்காட்சி.
3. நிலைப்பொருள் ஓவியம்
4. தற் காலஓவியம்.
05. ஏ சி ஜீ எஸ் அமரசேகர ஓவியத்தில் செல்வாக்கு செலுத்தாத ஓவியப்பாணி யாது?
1. யதார்த்தவாதம்
2. மனோரதிய வாதம்
3. நவீன வாதம்
4. பூர்வேதேச சிறப்புவாதம்

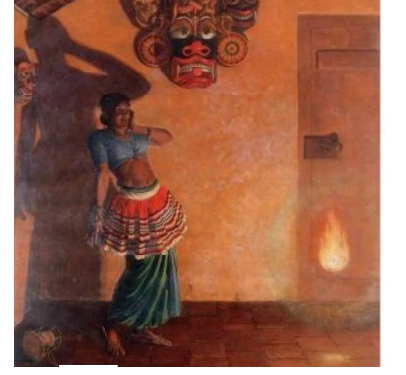
இல 06 – 10 வரையுள்ள வினாக்கள் ஒவ்வொன்றிற்கும் பின்வரும் A,B,C,D,E ஆகிய உருவங்களைப் பயன்படுத்தி விடை எழுதுக.



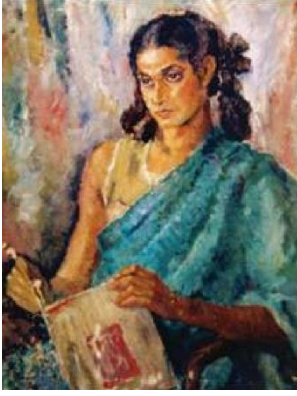
A



B



C



D



E

06. A என்ற எழுத்தால் காட்டப்பட்டுள்ள இவ் ஓவியம் காணப்படும் இடம் எது?

07. B என்ற எழுத்தால் காட்டப்பட்டுள்ள இவ் ஓவியத்தினை வரைந்த கலைஞர் யார்?

08. C என்ற எழுத்தால் காட்டப்பட்டுள்ள ஓவியத்தில் பயன்படுத்தப்பட்டுள்ள பாணிமுறையாது?

09. D என்ற எழுத்தால் காட்டப்பட்டுள்ள ஓவியத்தில் பயன்படுத்தப்பட்டுள்ள வர்ணப்பிரயோகத்தின் சிறப்பம்சம் யாது ?

10. E என்ற எழுத்தால் காட்டப்பட்டுள்ள ஓவியத்தில் பயன்படுத்தப்பட்டுள்ள ஊடகம் எது?

பகுதி "ஆ"

- பின்வரும் வினாக்களுக்கு விடை எழுதுக.

1. இலங்கையின் கலைச்சங்கம் உருவாக காரணமாக அமைந்த பின்னணியினை சுருக்கமாக குறிப்பிடுக?
2. இலங்கை கலை சங்கத்தின் முன்னோடி கலைஞர்களை குறிப்பிட்டு அவர்களை ஓவியங்களை வகைபடுத்துக.
3. ஏ சி ஜீ எஸ் அமரசேகர அவர்களது ஓவியங்களை மதிப்பீடு செய்க.
4. இலங்கை கலை சங்க ஓவியர்களை நிர்மாணிப்புக்களில் காணப்படும் பொதுப்பண்புகளை குறிப்பிடுக.