



தேர்ச்சி - 6.0

செயற்பாடு - 6.3.1

தேர்ச்சி மட்டம் - 6.3

பாடவேளை - 2 (80 நிமிடங்கள்)

(2021 10th week 03/13/2021)

பகுதி "அ"

- பின்வரும் வினாக்கள் ஒவ்வொன்றுக்கும் மிகப்பொருத்தமான விடையைத் தெரிவு செய்து அதன் கீழ்க் கோடிடுக.

01. 'அல்லோ- இந்தியா' மரபிலான கட்புல மொழியினை உபயோகித்த கலைஞர் என விமர்சகர்களினால் வர்ணிக்கப்பட்ட இந்தியா கலைஞர் யார்?

1. நந்தலால் போஸ்
2. ரவி வர்மா
3. அம்ரிதா ஷர்கில்
4. ஜெமினி றோய்
5. அவிந்த்ரநாத்தாகூர்

02. அவரின் ஓவியப்பாணியானது பின்வருவனவற்றுள் எது?

1. இயற்கை யதார்த்த வாதம்
2. மீயதார்த்த வாதம்
3. நவீன வாதம்
4. கனவடிவ வாதம்
5. குறியீட்டு வாதம்

03. பின்வருவனவற்றுள் ரவி வர்ம அவர்களைப் பற்றி குறிக்கும் தவறான கூற்று எது?

1. இவரின் ஓவியங்களில் புராண கதைகளில் வரும் கதாப்பாத்திரங்களே அதிகமாக பயன்படுத்தப்பட்டுள்ளது
2. இவர் ஓவியங்களுக்காக தைல வர்ணம் பயன்படுத்தி உள்ளார்
3. லித்தோ அச்ச முறையில் ஓவியம் வரைந்துள்ளார்
4. ஐரோப்பிய பாணியில் இந்திய கருப்பொருள்களை ஓவியம் ஆக்கினார்
5. தொடர்க் கதைகளை சித்ராவலிய முறையில் வரைந்தார்

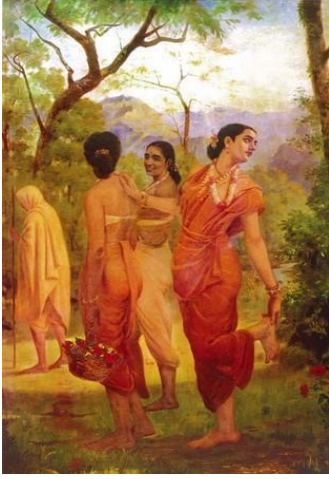
04. பின்வருவனவற்றுள் இவரின் ஓவியம் எது?

1. அசோக அரசனின் ராணியும் அரச மரமும்
2. சரஸ்வதி
3. பாரத மாத
4. மோனாலிசா
5. ராதாவின் விரகதாபம்

05. இவரின் ஓவியங்களில் இந்தியா முழுவதும் பிரசித்தி பெற்ற இயற்கை வாத பாணியில் வரைந்த ஓவியம் எது?

1. பழத்தட்டை ஏந்திய பெண்
2. இலக்குமி
3. அசோகவனத்தில் சீதை
4. சரஸ்வதி
5. இந்திரஜித் வெற்றி

இல 06 – 10 வரையுள்ள வினாக்கள் ஒவ்வொன்றிற்கும் பின்வரும் A,B,C,D,E ஆகிய உருவங்களைப் பயன்படுத்தி விடை எழுதுக.



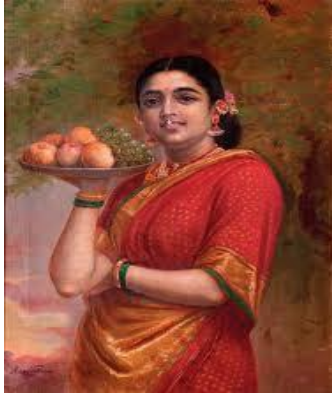
A



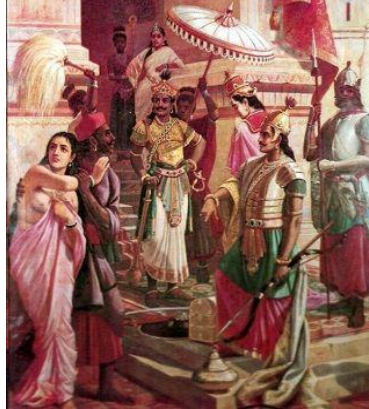
B



C



D



E

06. A என்ற எழுத்தால் காட்டப்பட்டுள்ள இவ் ஓவியத்தின் பெயர் குறிப்பிடுக

.....

07. B என்ற எழுத்தால் காட்டப்பட்டுள்ள இவ் ஓவியத்தின் பெயர் குறிப்பிடுக?

.....

08. C என்ற எழுத்தால் காட்டப்பட்டுள்ள இவ் ஓவியத்தின் பெயர் குறிப்பிடுக

.....

09. D என்ற எழுத்தால் காட்டப்பட்டுள்ள இவ் ஒவியத்தின் பெயர் குறிப்பிடுக

10. E என்ற எழுத்தால் காட்டப்பட்டுள்ள இவ் ஒவியத்தின் பெயர் குறிப்பிடுக

பகுதி "ஆ"

• பின்வரும் வினாக்களுக்கு விடை எழுதுக.

1. 'லித்தோ அச்சு' முறை என்பது யாது?
2. இராஜ ரவிவர்மா அவர்களின் ஒவியங்களை மதிப்பீடு செய்க
3. இராஜ ரவிவர்மா அவர்களின் ஒவியங்களில் காணப்படும் ஐரோப்பிய இயற்கைவாத பண்புகள் எவை?
4. 'இவரின் ஒவியங்களில் ஐரோப்பிய ஒவிய பாணியான இயற்கைவாத பாணியை தழுவி இருப்பினும் சில காரணிகள் வேறுப்படுகின்றன'. இக்கூற்றுணை ஆராய்க.
5. 'இவரின் ஒவியங்களில் புராண இதிகாச கதைகளின் செல்வாக்கு செலுத்துகின்றது' இக்கூற்றுணை விளக்குக.